

MB NAUJOJI GATVĖ

STATYTOJAS	Telšių rajono savivaldybė Adresas: Žemaitės g.14, 87133 Telšiai
STATINIO PROJEKTO PAVADINIMAS	Telšių miesto Vilniaus gatvės kapitalinio remonto ir inžinerinio statinio lietaus nuotekų tinklų rekonstravimo projektas
STATINIŲ GRUPĖ	Inžineriniai tinklai: nuotekų šalinimo tinklai
STATINIO ADRESAS	Telšiai, Vilniaus gatvė
STATINIO PAVADINIMAS	Paviršinių (lietaus) nuotekų tinklai
STATINIO KATEGORIJA	Ypatingasis statinys
STATINIO PROJEKTO ETAPAS	Projektiniai pasiūlymai
STATINIO PROJEKTO NUMERIS	1906-00-TDP
STATINIO PROJEKTO DALIS	Projektiniai pasiūlymai
BYLOS ŽYMUO	1906-00-PP
BYLOS LAIDOS ŽYMUO	0
BYLOS IŠLEIDIMO DATA	2025-08

PROJEKTUOTOJAS	KVALIF. PATVIRT. DOK. NR.	PAREIGOS	VARDAS, PAVARDĖ	PARAŠAS
MB NAUJOJI GATVĖ	38602	SPV	M. Aviženis	
	35376	SPDV	T. Matulevičius	

TEKSTINIŲ DOKUMENTŲ SUDĖTIES ŽINIARAŠTIS

<i>Dokumento žymuo</i>	<i>Lapų sk.</i>	<i>Laida</i>	<i>Dokumento pavadinimas</i>	<i>Pastabos</i>
1906-00-PP_Z-01	1	0	Tekstinių dokumentų sudėties žiniaraštis	
1906-00-PP_SR	1	0	Statinio rodikliai	
1906-00-PP_AR	4	0	Aiškinamasis raštas	

BRĖŽINIŲ SUDĖTIES ŽINIARAŠTIS

<i>Brėžinio žymuo</i>	<i>Lapų sk.</i>	<i>Laida</i>	<i>Brėžinio pavadinimas</i>
1906-00-PP.B-01	1	0	Suvestinis inžinerinių tinklų planas M 1:500
1906-00-PP.B-02	1	0	Aukščių planas M 1:500

STATINIO RODIKLIAI

<i>Pavadinimas</i>	<i>Mato vienetas</i>	<i>Prieš rekonstrukcija</i>	<i>Po rekonstrukcijos</i>	<i>Pastabos</i>
IV SKYRIUS. INŽINERINIAI TINKLAI				
1. Rekonstruojamas lietaus nuotekų tinklas (Rekonstrukcija; Unik. Nr. 4400-5188-2534; Neypatingasis statinys; Statytojas – UAB "Telšių vandenys"),				
1.1. Bendras lietaus nuotekų tinklų ilgis*	m	273,94	244,8	
1.2. Iš jų rekonstruojama dalis*	m	96,14	67	
1.3. Vamzdžio skersmuo	mm.	d150	d200, d250	
2. Rekonstruojamas lietaus nuotekų tinklas (Rekonstrukcija, Unik. Nr. 4400-5188-2545, Ypatingasis statinys; Statytojas - UAB "Telšių vandenys")				
2.1. Bendras lietaus nuotekų tinklų ilgis*	m	413,51	478,77	
2.2. Iš jų rekonstruojama dalis*	m	9,74	75	
2.3. Vamzdžio skersmuo	mm.	d200	d200, d250	
3. Lietaus nuotekų tinklai (Nauja statyba, Nesudėtingasis statinys)				
3.1. Lietaus nuotekų tinkas (LŠ-5 ÷ L1-1)				
3.1.1. Bendras lietaus nuotekų ilgis*	m		1	
3.1.2. Vamzdžio skersmuo	mm.		d200	
3.2. Lietaus nuotekų tinkas (LŠ-10 ÷ L1-3)				
3.2.1. Bendras lietaus nuotekų ilgis*	m		3	
3.2.2. Vamzdžio skersmuo	mm.		d200	
3.3. Lietaus nuotekų tinkas (LŠ-20 ÷ L1-8)				
3.3.1. Bendras lietaus nuotekų ilgis*	m		4	
3.3.2. Vamzdžio skersmuo	mm.		d200	
3.4. Lietaus nuotekų tinkas (LŠ-24 ÷ L1-10)				
3.4.1. Bendras lietaus nuotekų ilgis*	m		2	
3.4.2. Vamzdžio skersmuo	mm.		d200	

0	2025-08	Projektiniai pasiūlymai		
LAIDA	DATA	LAIDOS STATUSAS, KEITIMO PRIEŽASTIS (JEI TAIKOMA)		
PROJEKTUOTOJAS	KVALIFIKACIJĄ PATVIRTINANČIO DOKUMENTO NR.	PAREIGOS	VARDAS, PAVARDĖ	PARAŠAS
MB Naujoji gatvė	38602	SPV	M. Aviženis	
	24922	SPDV	D. Breiva	

Telšių miesto Vilniaus gatvės kapitalinio remonto ir inžinerinio statinio lietaus nuotekų tinklų rekonstravimo projektas

AIŠKINAMASIS RAŠTAS

1. Bendra informacija

Telšių miesto Vilniaus gatvės kapitalinio remonto ir inžinerinio statinio lietaus nuotekų tinklų rekonstravimo projektiniai pasiūlymai parengti vadovaujantis Telšių rajono savivaldybės specialiaisiais architektūriniais reikalavimais bei projektavimo užduotimi bei Lietuvos Respublikoje galiojančiais įstatymais, techninio normavimo ir kitais dokumentais.

Statinio vieta	Telšiai, Vilniaus g.
Statinio pavadinimas	Telšių miesto Vilniaus gatvės kapitalinio remonto ir inžinerinio statinio lietaus nuotekų tinklų rekonstravimo projektas
Statinio unik. Nr.	4400-5188-2534, 4400-5188-2545
Statybos rūšis	Statinio rekonstravimas (STR 1.01.08:2002, 1 priedo 2.3 – 2.5 p.)
Statinio klasifikavimas pagal naudojimo paskirtį	Nuotekų šalinimo tinklų
Statinio kategorija	Ypatingasis statinys (STR 1.01.03:2017, 4 priedo, 5.4 p.)

Vadovaujantis LR Statybos įstatymo 6 straipsnio 4 punktu ir statybos techninio reglamento STR 1.04.04:2017 „Statinio projektavimas, projekto ekspertizė“ 1 priedo reikalavimais patvirtiname, kad projekto sprendiniai nepažeidžia valstybės, visuomenės ir trečiųjų asmenų interesų.

2. Užsakovas

Telšių rajono savivaldybė, Žemaitės g.14, 87133 Telšiai.

3. Statytojas

UAB Telšių vandenys, Plungės g. 55, 87327 Telšiai, Lietuva.

4. Normatyviniai, kiti dokumentai ir duomenys

Normatyviniai, kiti dokumentai ir duomenys, kuriais vadovaujantis parengta ši projekto dalis:

- Statybos įstatymu;
- Žemės įstatymu;
- LR specialiujų žemės naudojimo sąlygų įstatymu;
- Paviršinių nuotekų tvarkymo reglamentu;
- STR 2.07.01:2003 „Vandentiekis ir nuotekų šalintuvus. Pastato inžinerinės sistemos. Lauko inžineriniai tinklai“;
- STR 1.04.04:2017 „Statinio projektavimas, projekto ekspertizė“;
- STR 1.01.03:2017 „Statinių klasifikavimas“;
- STR 1.06.01:2016 „Statybos darbai. Statinio statybos priežiūra“;
- STR 1.05.01:2017 „Statybą leidžiantys dokumentai. Statybos užbaigimas. Statybos sustabdymas. Savavališkos statybos padarinių šalinimas. Statybos pagal neteisėtai išduotą statybą leidžiantį dokumentą padarinių šalinimas“;
- STR 1.04.02:2011 Inžineriniai geologiniai ir geotechniniai tyrimai
- STR 1.12.06:2002 Statinio naudojimo paskirtis ir gyvavimo trukmė
- STR 2.01.01(1):2005 „Esminis statinio reikalavimas „Mechaninis atsparumas ir pastovumas“;
- STR 2.01.01(2):1999 „Esminiai statinio reikalavimai. Gaisrinė sauga“;
- STR 2.01.01(3):1999 „Esminiai statinio reikalavimai. Higiena, sveikata, aplinkos apsauga“;
- STR 2.01.01(4):2008 „Esminis statinio reikalavimas „Naudojimo sauga“;
- STR 2.01.01(5):2008 „Esminis statinio reikalavimas „Apsauga nuo triukšmo“;

-STR 1.01.04:2015 „Statybos produktų, neturinčių darnųjų techninių specifikacijų, eksploatacinių savybių pastovumo vertinimas, tikrinimas ir deklarasavimas. Bandymų laboratorijų ir sertifikavimo įstaigų paskyrimas. Nacionaliniai techniniai įvertinimai ir techninio vertinimo įstaigų paskyrimas ir paskelbimas“.

- STR 2.06.04: 2014 „Gatvės ir vietinės reikšmės keliai. Bendrieji reikalavimai
- GKTR 2.08.01:2000 Statybiniai inžineriniai geodeziniai tyrinėjimai;
- RSN 156-94 Statybinė klimatologija;
- Darboviečių įrengimo statybvietėse nuostatai;
- LST 1516:2015 Statinio projektas. Bendrieji įforminimo reikalavimai;
- SR 13-19 Raidiniai žymėjimai ir santrumpos projekcinėje dokumentacijoje;
- LST ISO 11091:1999 Statybiniai brėžiniai. Sklypo aplinkotvarkos brėžiniai;
- Specialieji architektūriniai reikalavimai;
- Nekilnojamojo daikto kadastrinių matavimų byla, registro Nr. 44/2226804;
- V. Ramanausko LGKV-1843 parengta topografinė nuotrauka TIIS1-20241002-064474;
- UAB „Geoinžinerija“ parengta inžinerinių geologinių ir geotechninių tyrimų ataskaita;
- UAB „Telšių vandenys“ paviršinių nuotekų šalinimo tinklų ir gatvės rekonstravimo prisijungimo sąlygomis Nr.

Nr. 2410-12;

Kiti projektinėje dokumentacijoje nurodyti teisės aktai

Visi aukščiau išvardinti ir kiti su šio projekto įgyvendinimu susiję teisės aktai turi būti taikomi kartu su jų paskutiniaisiais pakeitimais.

Rangovas privalo vadovautis ne tik aukščiau išvardintais, bet ir visais kitais su šios projekto dalies įgyvendinimu susijusiais teisės aktais, taip pat jų naujausiais pakeitimais bei papildymais. Informaciją apie teisės aktus ir jų pakeitimus galima rasti Teisės aktų registre (TAR), internete adresu: <https://www.e-tar.lt/>.

5. Statybos sklypo apibūdinimas

Atliekant Vilniaus gatvės Telšių mieste kapitalinį remontą, atsižvelgiant į naujus remontuojamos gatvės susisiekimo dalies sprendinius, bei esamus lietaus nuotekų tinklus, yra numatoma rekonstruoti dalį lietaus nuotekų tinklų. Rekonstruoti esamus lietaus tinklus numatoma demontuojant esamus nereikalingus lietaus nuotekų surinkimo šulinėlius ir įrengiant naujus lietaus nuotekų surinkimo trapus, bei rekonstruoti esamus magistralinės lietaus nuotekų linijos šulinius.(1 pav.). Remontuojamoje Vilniaus g. numatoma rekonstruoti esamus lietaus nuotekų tinklus Unik. Nr. 4400-5188-2534 ir Unik. Nr. 4400-5188-2534

Projektuojami lietaus nuotekų tinklai patenka į apšvietimo, elektros tinklų, fekalinės ir lietaus nuotekų tinklų, vandentiekio, ryšių tinklų, dujotiekio tinklų ir gatvių ir šaligatvių apsaugos zonas.

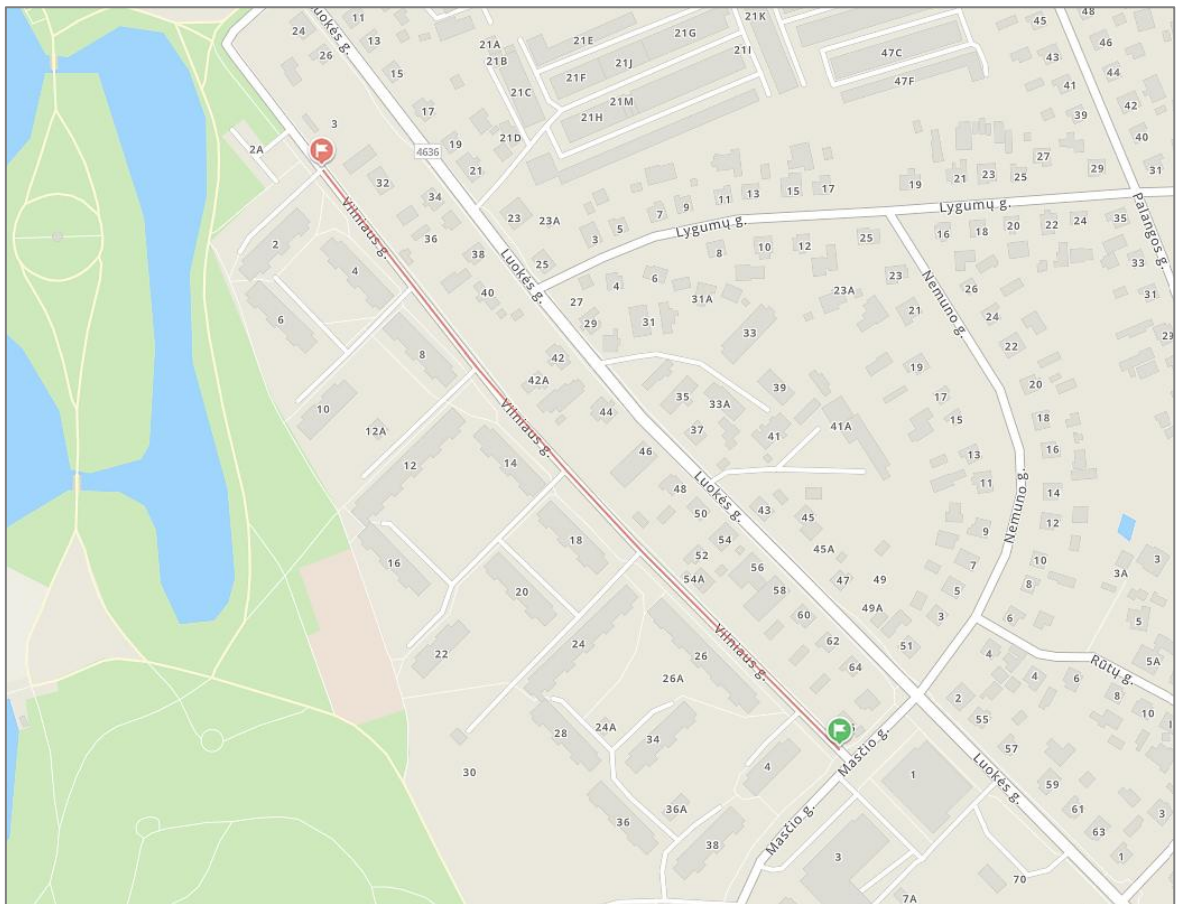
Teritorijoje auga pavieniai želdiniai (medžiai krūmai). Jų pjovimas numatomas dėl Vilniaus gatvės kapitalinio remonto. Dėl lietaus nuotekų tinklų rekonstrukcijos želdinių pjovimas neplanuojamas.

Būsimoje statybvietėje nėra kultūros paveldo statinių ar objektų, teritorija nepatenka į jokias kultūros paveldo teritorijas ar jų apsaugos zonas. Saugomų teritorijų ar Natura 2000 teritorijų teritorijoje nėra.

6. Geologinės sąlygos

Būsimoje statybvietės vietoje inžinerinės geologinės ir geotechninės sąlygos palankios. Tyrimo metu tyrimų plote gruntinis vanduo sutiktas visuose gręžiniuose 0,6 – 2,5 m (127,22 – 128,51 m abs. a.) gylyje nuo esamo žemės paviršiaus.

Tirto ruožo dangos konstrukciją sudaro prastos būklės asfaltbetonis, vietomis aptikti du asfaltbetonio sluoksniai kurio storis 3 – 15 cm, skaldos smėlio mišinys, vietomis su statybinio laužu, storis - 11 – 28 cm, ir šalčiui atsparus sluoksnis kurį ties gręžiniais Nr.1, 3, 4.1, 4 (Pk 4+37, 2+40, 1+92, 1+43) sudaro tvyringas molingas smėlis, vietomis su maža (4,6 %) organinės medžiagos priemaiša ([SDo]) (F3 šalčiui nejautrių gruntų klase), sluoksnio storis 20 – 50 cm. Ties gręžiniais Nr.2, 4.2, 5 (Pk 3+38, 0+94, 0+47) dulkingas smėlis ([SDo]) (F3 šalčiui nejautrių gruntų klase) sluoksnio storis 20 – 65 cm.. Bendras dangos konstrukcijos storis 60 - 80 cm.



Rekonstruojamų lietaus nuotekų tinklų teritorija

1 pav. Esamos situacijos schema

6.1. Klimato sąlygos

Analizuojamame rajone vidutinė metinė oro temperatūra $+6,0\text{ }^{\circ}\text{C}$ iki $+6,5\text{ }^{\circ}\text{C}$. Metinis kritulių kiekis Telšių rajone vidutiniškai siekia 750–800 mm. Dėl didesnio kritulių kiekio ir vėsaus vasarų, dirvožemių drėgnumas čia yra didesnis nei kitur. Sniego danga išsilaiko daugiau nei 100 dienų per metus.

7. Projektinių pasiūlymų sprendiniai:

Lietaus nuotekų tinklai rekonstruojami su tikslu pritaikyti esamą Vilniaus g. lietaus nuotekų surinkimo ir nuvedimo sistemą prie kapitališkai remontuojamos Vilniaus g. sprendinių.

Pagal naują gatvės projektinį išilginį nuolydį, esamų tinklų vietą bei projektuojamą vertikalinį gatvės paviršių, paviršines lietaus nuotekas numatoma surinkti projektuojamais naujais plastikiniais $\text{Ø}425\text{mm}$ lietaus surinkimo šulinėliais. Remontuojamos gatvės atkarpoje visos surinktos nuotekos yra nukreipiamos į rekonstruojamus esamus lietaus nuotekų tinklus.

Surinkimo šulinėliai yra montuojami šalia projektuojamu gatvės bortu ir yra uždengiami kalaus ketaus grotelėmis. Šulinėlių pastatymo vietos yra parenkamos atsižvelgiant į projektuojamus paviršius bei plotą. Nauji lietaus surinkimo šulinėliai yra projektuojami su nusodinamąja dalimi. Iš trapų lietaus vanduo į esamus lietaus kolektorius yra nukreipiamas PVC $\text{Ø}200$ vamzdžiais.

Remontuojamos Vilniaus g. atkarpoje, rekonstruojant esamus lietaus nuotekų tinklus, numatoma pakeisti ir esamos magistralinės lietaus nuotekų linijos šulinius. Esami, prastos būklės šuliniai yra demontuojami, o jų vietoje pagal esamų lietaus nuotekų tinklų altitudes yra įrengiami nauji g/b lietaus nuotekų šuliniai

Šuliniuose, kuriuose vamzdynai yra prijungiami aukščiau nei 0,3 m nuo šulinio dugno, įrengiami kritimo stovai.

Visi veikiantys inžineriniai tinklai, patenkantys į kasamos tranšėjos zoną, laikinai pakabinami, panaudojant plieninius vamzdžius, profilius arba rąstus. Esami inžineriniai tinklai ir komunikacijos negali būti pažeistos. Visi žemės

darbai prie esamų komunikacijų ir tinklų vykdomi tik rankiniu būdu ir dalyvaujant atitinkamų žinybų atstovams. Susidūrus su planuose nepažymėtais tinklais kreiptis į žinybas, kurioms pastarieji inžineriniai tinklai priklauso. Neveikiančių, neeksploatuojamų ar iškeliamų komunikacijų atkarpas, patenkančius į kasamų tranšėjų zonas, demontuoti. Prieš demontuojant tokią komunikaciją įsitikinti, kad pastaroji yra atjungta nuo miesto tinklų, priešingu atveju atlikti atjungimo darbus suderinus su atitinkamomis žinybomis.

Prieš pradėdant vykdyti darbus, visos esamų komunikacijų bei inžinerinių tinklų altitudės turi būti tikslinamos vietoje, atliekant šurfavimą. Patikslinus altitudes, esant neatitikimams, turi būti peržiūrimos projektuojamų tinklų sprendiniai.

Po esamomis komunikacijomis, praeinančiomis virš projektuojamų tinklų, sutankinti gruntą iki $k = 0,95$.

Visi vandentiekio, buitinių nuotekų tinklo esami šuliniai, patenkantys į remontuojamos gatvės darbų zoną yra priderinami prie naujų gatvės projektinių paviršių, t. y. pakeliant ar nuleidžiant esamų šulinių liukus, vandentiekio įvadinių sklendžių kapas ir apžiūros šulinėlių dangčius taip, kad būtų viename lygyje su projektiniais gatvės paviršiais. Vykdamas esamų šulinių aukščio reguliavimo darbus, bei radus šulinius su nestandartiniais elementais, apgriuvusius, suirusiais iki armatūros, ar kitais akivaizdžiais defektais, esamų šulinių pažeisti elementai turi būti keičiami naujais.

8. Bendrieji nurodymai atlikti reikalingus tyrimus, specifiniai reikalavimai kultūros paveldo statinių projektui, gaminių, medžiagų ir spalvų parinkimui

Geologiniai ir geotechniniai tyrimai

Rengiant techninį darbo projektą privaloma vadovautis UAB „Geoinžinerija“ parengtais Vilniaus g. inžineriniais geologiniais ir geotechniniais tyrimais. Privalomų reikalavimų atlikti papildomus geologinius ir geotechninius tyrimus nėra.

Topografiniai tyrimai

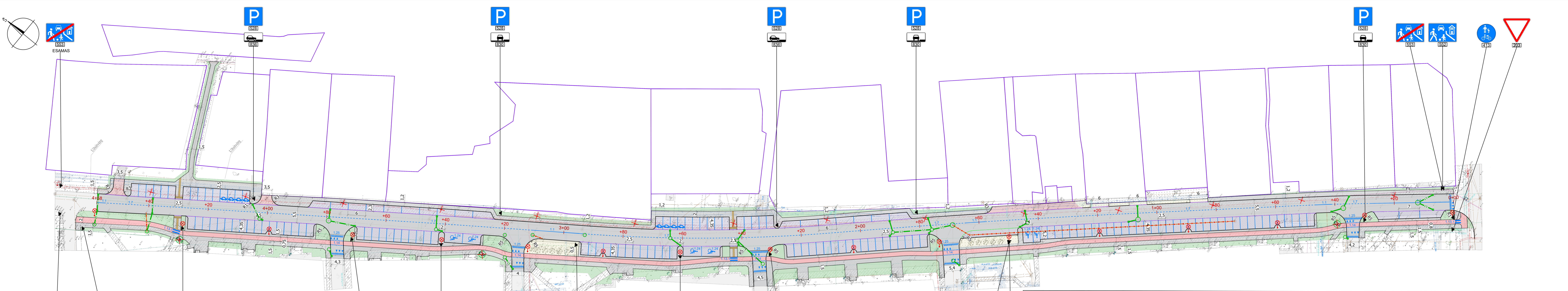
Rengiant techninį darbo projektą privaloma vadovautis V. Ramanausko LGKV-1843 parengta topografinė nuotrauka TIIIS1-20241002-064474.

Techninio darbo projekto brėžiniai privalo būti rengiami ant ne senesnio kaip 3 metų topografinio plano.

Reikalavimai kitiems tyrimams

Rekonstruojamas statinys nėra kultūros paveldo statinys, todėl reikalavimai kultūros paveldo statinio gaminių, medžiagų ir spalvų parinkimui nėra keliami.

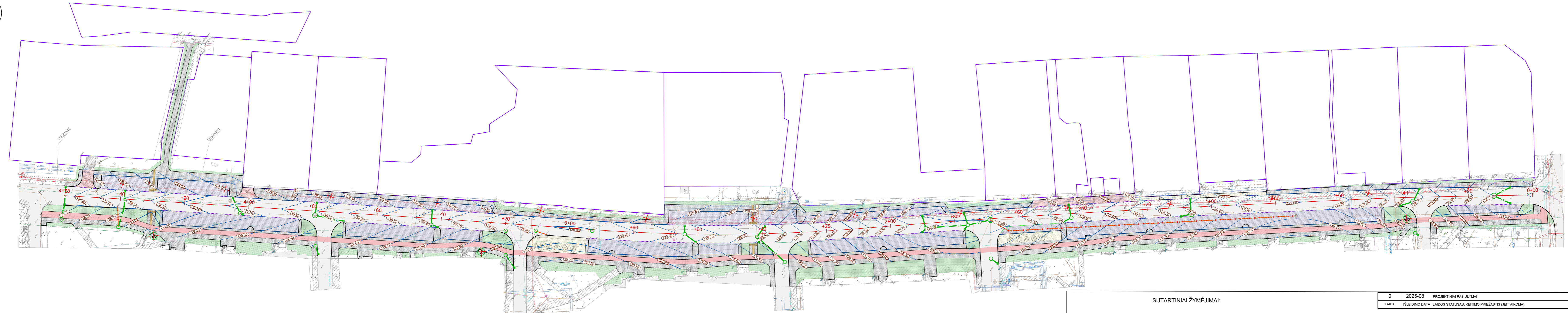
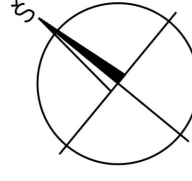
0	2025-08	Projektiniai pasiūlymai			
LAIDA	DATA	LAIDOS STATUSAS, KEITIMO PRIEŽASTIS (JEI TAIKOMA)			
PROJEKTUOTOJAS	KVALIFIKACIJĄ PATVIRTINANČIO DOKUMENTO NR.	PAREIGOS	VARDAS, PAVARDĖ	PARAŠAS	
MB Naujoji gatvė	38602	SPV	M. Aviženis		
	35376	SPDV	T. Matulevičius		



SUTARTINIAI ŽYMĖJIMAI:

	Asfalto riba		Projektuojama asfalto danga
	Sklypo ribos		Projektuojama asfalto danga pėsčiųjų ir dviračių take
	Betoninis kelio bortas 1000x150x300		Pėsčiųjų tako ir šaligatvio trinkelėlių danga
	Betoninis vejos bortas 1000x80x200		Automobilių stovėjimo aikštelės danga
	Betoninis kelio bortas 1000x150x220		Nuovažų trinkelėlių danga
	Projektuojamas lietaus nuotekų tinklas		Perklojama esama trinkelėlių danga
	Naikinamos esamo nuotakyno atkarpos		Apsėjimas veja
	Gatvės apšvietimo atrama su LED apšvietimo šviestuvu		
	Demontuojamos atramos		
	Kertami medžiai		

0	2025-08	PROJEKTIŲ PASIŪLYMAI
LAIDA	ISLEIDIMO DATA	LAIDOS STATUSAS, KEITIMO PRIEŽASTIS (JEI TAIKOMA)
KVAL. PATV. DOK. NR.	MB NAUJOJI GATVĖ	
38602	SPV	M. Aviženis
35376	SPDV	T. Matulevičius
STATYTOJAS (UŽSAKOVAS)		
LT	Telšių rajono savivaldybė	
STATINIO PROJEKTO PAVADINIMAS		
Telšių miesto Vilniaus gatvės kapitalinio remonto ir inžinerinio statinio lietaus nuotekų tinklų rekonstravimo projektas		
STATINIO NUMERIS IR PAVADINIMAS		
Vilniaus g.		
BRĖŽINIO PAVADINIMAS		
Suvestinis inžinerinių tinklų planas M 1:500		
BRĖŽINIO ŽYMUO		
1906-00-PP.B-01		
LAPAS	LAPŲ	
1	1	0



SUTARTINIAI ŽYMĖJIMAI:

	Sklypo ribos		Projektuojama asfalto danga pėsčiųjų ir dviračių take
	Betoninis kelio bortas 1000x150x300		Pėsčiųjų tako ir šaligatvio trinkelėlių danga
	Betoninis vejos bortas 1000x80x200		Automobilių stovėjimo aikštelės danga
	Betoninis kelio bortas 1000x150x220		Nuovažų trinkelėlių danga
	Projektuojamas lietaus nuotekų tinklas		Perklojama esama trinkelėlių danga
	Naikinamas esamo nuotakyno atkarpos		Apsėjimas veja
	Demontuojamos atramos		
	Kertami medžiai		

0	2025-08	PROJEKTIŲ PASIŪLYMAI
LAIDA	ISLEIDIMO DATA	LAIDOS STATUSAS, KEITIMO PRIEŽASTIS (JEI TAIKOMA)
KVAL. PATV. DOK. NR.	MB NAUJOJI GATVĖ	
	PAREIGOS	V. PAVARDE
38602	SPV	M. Avižienis
35376	SPDV	T. Matulevičius
	PARAŠAS	
LT	STATYTOJAS (UŽSAKOVAS)	STATINIO PROJEKTO PAVADINIMAS
	Telšių rajono savivaldybė	Telšių miesto Vilniaus gatvės kapitalinio remonto ir inžinerinio statinio lietaus nuotekų tinklų rekonstravimo projektas
		STATINIO NUMERIS IR PAVADINIMAS
		Vilniaus g.
		BRĖŽINIO PAVADINIMAS
		Aukščių planas M 1:500
		BRĖŽINIO ŽYMUO
		1906-00-PP-B-02
		LAPAS LAPŲ
		1 1

PRISIJUNGIMO SĄLYGOS

2024 m. spalio 23 d. Nr. 2410-12

Telšiai

Užsakovas/projektuotojas: MB Naujoji gatvė

Objekto pavadinimas ir adresas: „Telšių miesto Vilniaus gatvės kapitalinio remonto ir inžinerinio statinio lietaus nuotekų tinklų rekonstravimo projektas“.

Užsakovas privalo:

Paviršinių vandenų nuvedimui

1. Rekonstruoti Vilniaus g. važiuojamoje dalyje esantį kolektorių įrengiant trūkstamus, bei sutvarkant (pakeisti perdengimo plokštes, užsandarinti), jei reikia, esamus šulinius.
2. Paviršinių nuotekų surinkimui numatyti plastikinius lietaus surinkimo šulinėlius su kaliaus ketaus grotelėmis montuojamomis į bortą ar šalia borto (žemiausiose kelio vietose tik į bortą). Grotelės numatomos su fiksavimo mechanizmu ir apkrovas mažinančiais elementais. Šulinėliais surinktos nuotekos, nuvedamos į pagrindinę trasą. Lietaus surinkimo šulinėlių prijungimo prie pagrindinės trasos vietose numatomi gelžbetoniniai apžiūros šulinėliai su kritimo stovais, lipynėmis ir kitais privalomais elementais.
3. Gelžbetoninių šulinių dangčiai – kaliaus ketaus, cinkuoto plieno. Važiuojamoje dalyje montuojami plaukiojančio tipo liukai. Liuko dangtis turi būti su automatiniu užraktu. Dangčio atidarymo mechanizmas paprastas, nereikalaujantis specialios įrangos. Armuotos guminės garso izoliacinės tarpinės plotis min 10. mm. Pėsčiųjų ir dviratininkų zonoje kvadratiniai cinkuoto plieno liukai pritaikyti riedutininkams.
4. Suprojektuoti PVC d425 šulinėlius privačių namų prijungimui, dvejimms sklypams vienas šulinėlis.

Sprendinius derinti su tinklą eksploatuojančiu asmeniu-

meistras; el. p.

@telsiuvandenys.lt; Tel.: +370 60840379;

Paviršinių nuotekų

Direktoriaus pavaduotojas gamybai