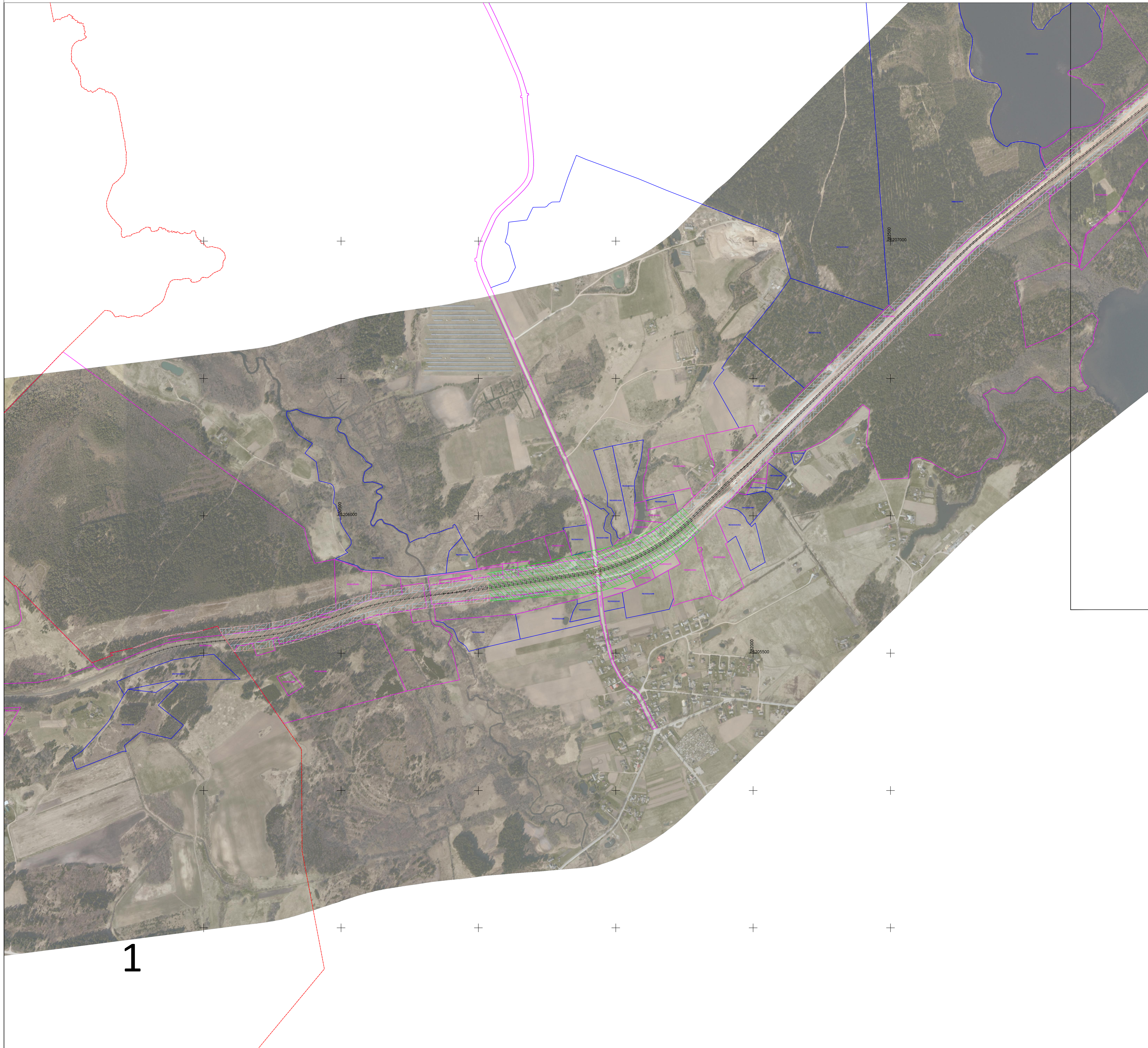


VIEŠOSIOS GELEŽINKELIŲ INFRASTRUKTŪROS KELIŲ IR JŲ ĮRENGINIŲ, GELEŽINKELIO ŽELDINIŲ PRIE VIEŠOSIOS GELEŽINKELIŲ INFRASTRUKTŪROS KELIŲ IR JŲ ĮRENGINIŲ APSAUGOS ZONŲ TELŠIŲ RAJONO SAVIVALDYBĖS TERITORIJŲJE
PLANAS M 1:5000

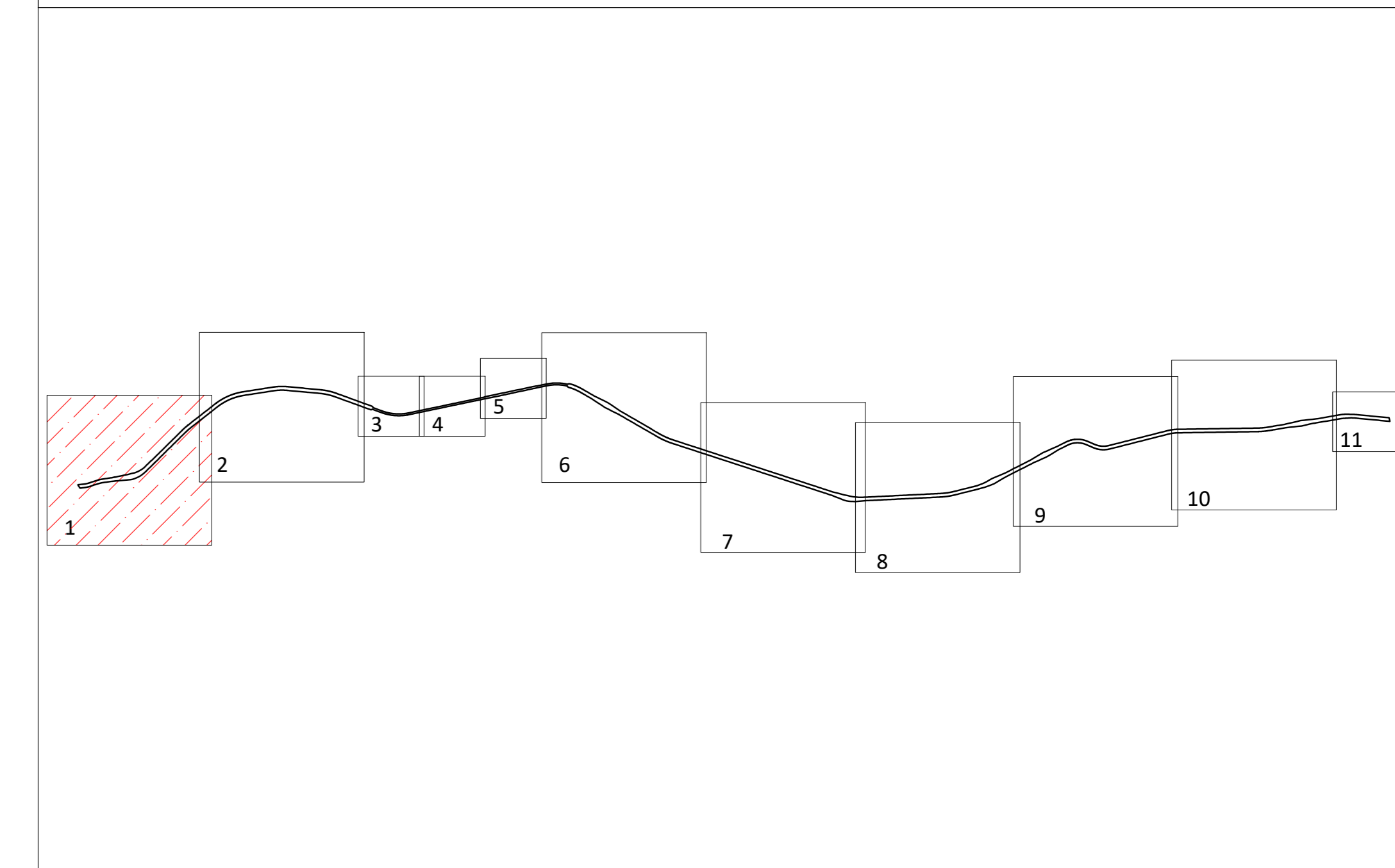


Apskritis	Telšiai
Savivaldybė	Telšių r. sav.

Sutartiniai ženklai

	Administracinė savivaldybės riba
	Miesto teritorijos riba
	Nustatyta geležinkelio kelių ir jų įrenginių, geležinkelio želdinių apsaugos zonos riba pervažose
	Nustatyta geležinkelio kelių ir jų įrenginių, geležinkelio želdinių apsaugos zonos riba miesto gyvenamosiose vietovėse
	Nustatyta geležinkelio kelių ir jų įrenginių, geležinkelio želdinių apsaugos zonos kaimo gyvenamosiose vietovėse
	Sklypų ribos, kuriuose nėra įregistruotos geležinkelio kelių ir jų įrenginių, geležinkelio želdinių apsaugos zonos
	Sklypų ribos, kuriuose yra įregistruota geležinkelio kelių ir jų įrenginių, geležinkelio želdinių apsaugos zona
	Geležinkelio kelio ašinė linija
	Geležinkelio pervažos cetrinis taškas
	Geležinkelio želdinių prie viešosios geležinkelių infrastruktūros kelių ir jų įrenginių apsaugos zona

Lapų išdėstymo schema



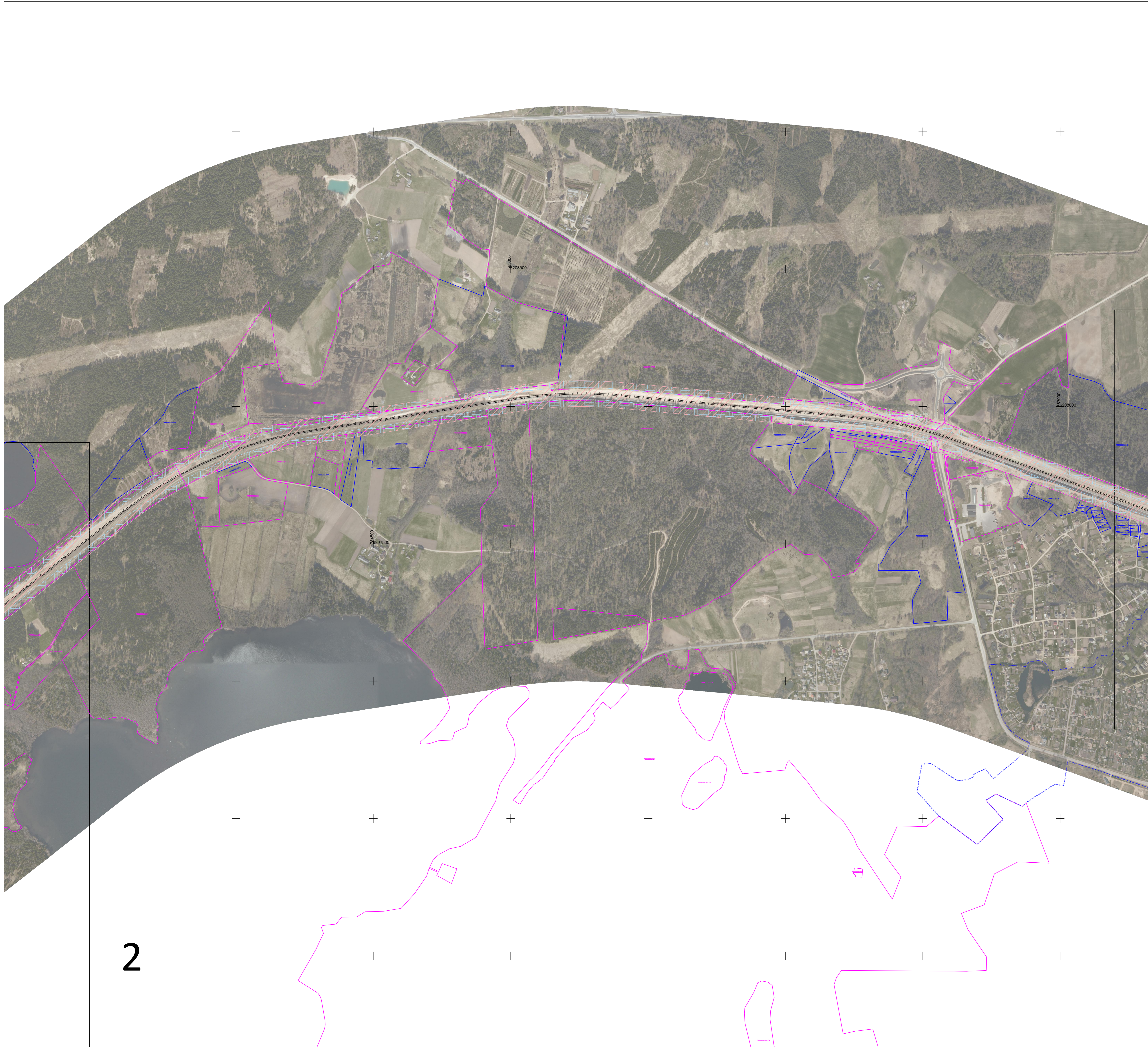
Kartografinis pagrindas:
Lietuvos Respublikos teritorijos M 1:10 000 skaitmeninis rastrinis ortografinis žemėlapis ORT10LT
© Nacionalinė žemės tarnyba prie Žemės ūkio ministerijos, 2018 Lietuvos Respublikos teritorijos M 1:10 000 georeferencinių erdvininių duomenų rinkinys

GDR10LT
© Nacionalinė žemės tarnyba prie Žemės ūkio ministerijos, 2020 Nekilnojamojo turto kadastro duomenys
© VĮ Registrų centras, 2020

PASTABOS:
1. Apsaugos zonų ribos pavaizduotos nuo esamų inžinerinių tinklų.

		AB „LTG Infra“	
Adresas: Geležinkelio g. 2, Vilnius			
Pareigos	Parašas	Vardas, pavardė	Data
Yvr. specialistas		Marius Umbrasas	2021-08-09
Matavimo kvalifikacijos pažymėjimo Nr.: 2M-M-1242			
	Lapo Nr.	1	
	Lapų skaičius	11	

VIEŠOSIOS GELEŽINKELIŲ INFRASTRUKTŪROS KELIŲ IR JŲ ĮRENGINIŲ, GELEŽINKELIO ŽELDINIŲ PRIE VIEŠOSIOS GELEŽINKELIŲ INFRASTRUKTŪROS KELIŲ IR JŲ ĮRENGINIŲ APSAUGOS ZONŲ TELŠIŲ RAJONO SAVIVALDYBĖS TERITORIJŲJE
PLANAS M 1:5000

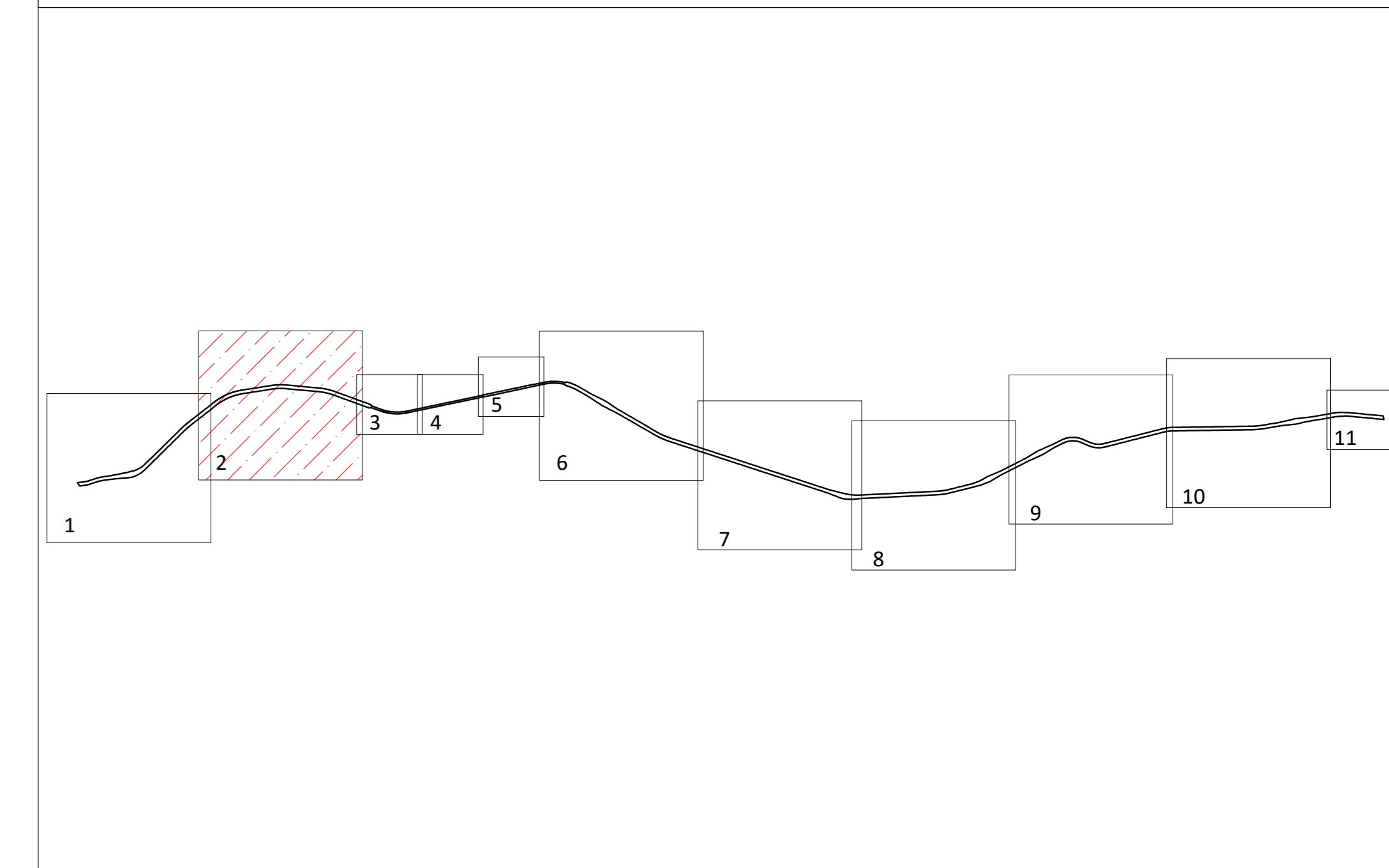


Apskritis	Telšių
Savivaldybė	Telšių r. sav.

Sutartiniai ženklai

	Administracinė savivaldybės riba
	Miesto teritorijos riba
	Nustatyta geležinkelio kelių ir jų įrenginių, geležinkelio želdinių apsaugos zonos riba pervažose
	Nustatyta geležinkelio kelių ir jų įrenginių, geležinkelio želdinių apsaugos zonos riba miesto gyvenamosiose vietovėse
	Nustatyta geležinkelio kelių ir jų įrenginių, geležinkelio želdinių apsaugos zonos kaimo gyvenamosiose vietovėse
	Sklypų ribos, kuriuose nėra įregistruotos geležinkelio kelių ir jų įrenginių, geležinkelio želdinių apsaugos zonos
	Sklypų ribos, kuriuose yra įregistruota geležinkelio kelių ir jų įrenginių, geležinkelio želdinių apsaugos zona
	Geležinkelio kelio ašinė linija
	Geležinkelio pervažos cetrinis taškas
	Geležinkelio želdinių prie viešosios geležinkelių infrastruktūros kelių ir jų įrenginių apsaugos zona

Lapų išdėstymo schema



Kartografinis pagrindas:
Lietuvos Respublikos teritorijos M 1:10 000 skaitmeninis rastrinis ortografinis žemėlapis ORT10LT
© Nacionalinė žemės tarnyba prie Žemės ūkio ministerijos, 2018 Lietuvos Respublikos teritorijos M 1:10 000 georeferencinių erdvininių duomenų rinkinys

GDR10LT
© Nacionalinė žemės tarnyba prie Žemės ūkio ministerijos, 2020 Nekilnojamojo turto kadastro duomenys
© VĮ Registrų centras, 2020

PASTABOS:
1. Apsaugos zonų ribos pavaizduotos nuo esamų inžinerinių tinklų.

		AB „LTG Infra“	
Adresas: Geležinkelio g. 2, Vilnius			
Pareigos	Parašas	Vardas, pavardė	Data
Yr. specialistas		Marius Umbrasas	2021-08-09
Matavimo kvalifikacijos pažymėjimo Nr.: 2M-M-1242			
	Lapo Nr.	2	
	Lapų skaičius	11	

VIEŠOSIOS GELEŽINKELIŲ INFRASTRUKTŪROS KELIŲ IR JŲ ĮRENGINIŲ, GELEŽINKELIO ŽELDINIŲ PRIE VIEŠOSIOS GELEŽINKELIŲ INFRASTRUKTŪROS KELIŲ IR JŲ ĮRENGINIŲ APSAUGOS ZONŲ TELŠIŲ RAJONO SAVIVALDYBĖS TERITORIJOJE
PLANAS M 1:2000

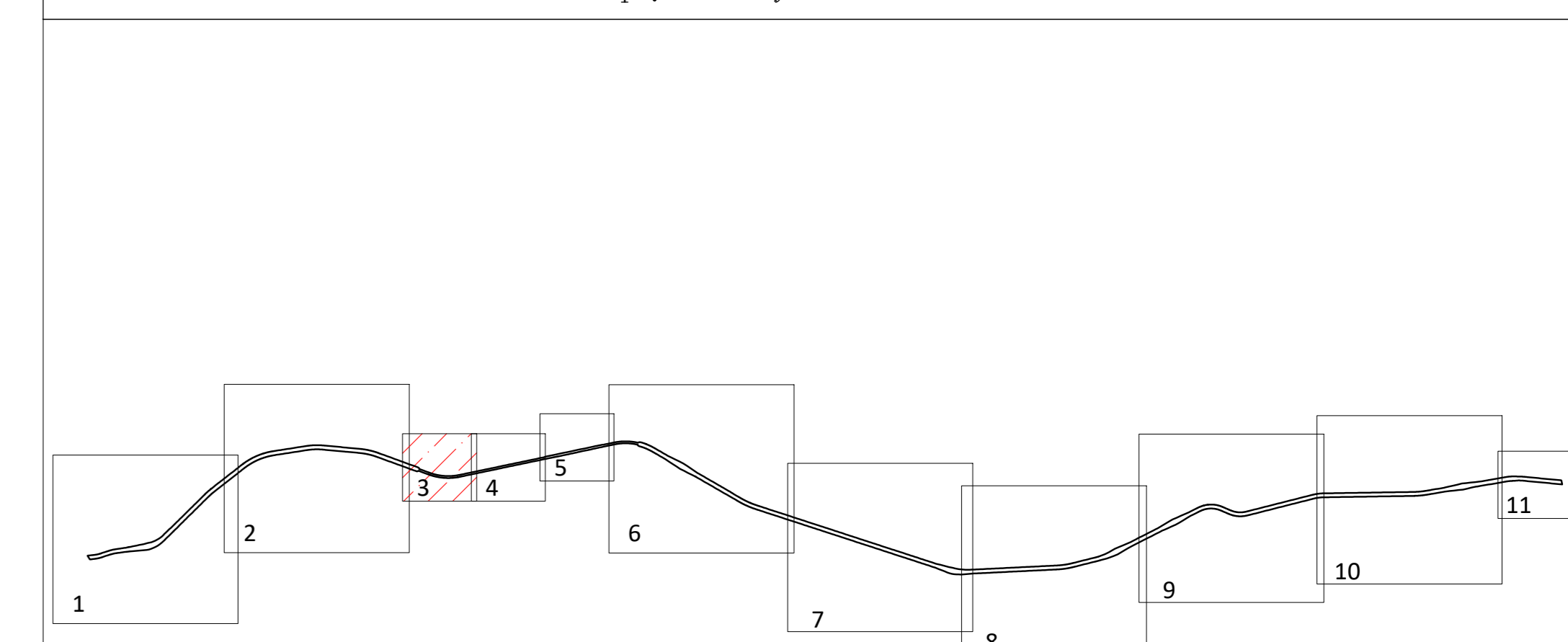


Apskritis	Telšiai
Savivaldybė	Telšių r. sav.

Sutartiniai ženklai

	Administracinė savivaldybės riba
	Miesto teritorijos riba
	Nustatyta geležinkelio kelių ir jų įrenginių, geležinkelio želdinių apsaugos zonos riba pervažose
	Nustatyta geležinkelio kelių ir jų įrenginių, geležinkelio želdinių apsaugos zonos riba miesto gyvenamosiose vietovėse
	Nustatyta geležinkelio kelių ir jų įrenginių, geležinkelio želdinių apsaugos zonos kaimo gyvenamosiose vietovėse
	Sklypų ribos, kuriuose nėra įregistruotos geležinkelio kelių ir jų įrenginių, geležinkelio želdinių apsaugos zonos
	Sklypų ribos, kuriuose yra įregistruota geležinkelio kelių ir jų įrenginių, geležinkelio želdinių apsaugos zona
	Geležinkelio kelio ašinė linija
	Geležinkelio pervažos cetrinis taškas
	Geležinkelio želdinių prie viešosios geležinkelių infrastruktūros kelių ir jų įrenginių apsaugos zona

Lapų išdėstymo schema



Kartografinis pagrindas:
Lietuvos Respublikos teritorijos M 1:10 000 skaitmeninis rastrinis ortografinis žemėlapis ORT10LT
© Nacionalinė žemės tarnyba prie Žemės ūkio ministerijos, 2018 Lietuvos Respublikos teritorijos M 1:10 000 georeferencinių erdvininių duomenų rinkinys

GDR10LT
© Nacionalinė žemės tarnyba prie Žemės ūkio ministerijos, 2020 Nekilnojamojo turto kadastro duomenys
© VĮ Registrų centras, 2020

PASTABOS:
1. Apsaugos zonų ribos pavaizduotos nuo esamų inžinerinių tinklų.

		AB „LTG Infra“	
Adresas: Geležinkelio g. 2, Vilnius			
Pareigos	Parašas	Vardas, pavardė	Data
Yr. specialistas		Marius Umbrasas	2021-08-09
Matavimo kvalifikacijos pažymėjimo Nr.: 2M-M-1242			
	Lapo Nr.	3	
	Lapų skaičius	11	

VIEŠOSIOS GELEŽINKELIŲ INFRASTRUKTŪROS KELIŲ IR JŲ ĮRENGINIŲ, GELEŽINKELIO ŽELDINIŲ PRIE VIEŠOSIOS GELEŽINKELIŲ INFRASTRUKTŪROS KELIŲ IR JŲ ĮRENGINIŲ APSAUGOS ZONŲ TELŠIŲ RAJONO SAVIVALDYBĖS TERITORIJŲJE
PLANAS M 1:2000

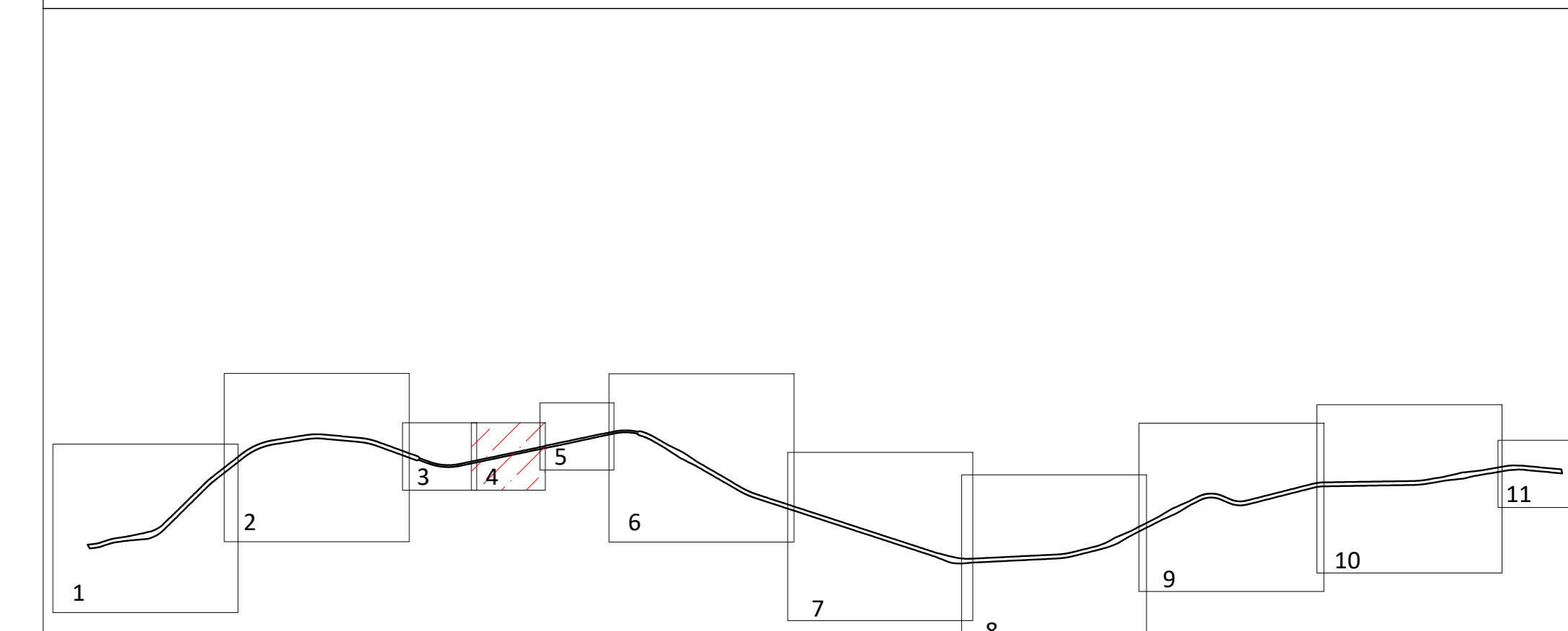


Apskritis	Telšiai
Savivaldybė	Telšiai r. sav.

Sutartiniai ženklai

	Administracinė savivaldybės riba
	Miesto teritorijos riba
	Nustatyta geležinkelio kelių ir jų įrenginių, geležinkelio želdinių apsaugos zonos riba pervažose
	Nustatyta geležinkelio kelių ir jų įrenginių, geležinkelio želdinių apsaugos zonos riba miesto gyvenamosiose vietovėse
	Nustatyta geležinkelio kelių ir jų įrenginių, geležinkelio želdinių apsaugos zonos kaimo gyvenamosiose vietovėse
	Sklypų ribos, kuriuose nėra įregistruotos geležinkelio kelių ir jų įrenginių, geležinkelio želdinių apsaugos zonos
	Sklypų ribos, kuriuose yra įregistruota geležinkelio kelių ir jų įrenginių, geležinkelio želdinių apsaugos zona
	Geležinkelio kelio ašinė linija
	Geležinkelio pervažos cetrinis taškas
	Geležinkelio želdinių prie viešosios geležinkelių infrastruktūros kelių ir jų įrenginių apsaugos zona

Lapų išdėstymo schema



Kartografinis pagrindas:
Lietuvos Respublikos teritorijos M 1:10 000 skaitmeninis rastrinis ortografinis žemėlapis ORT10LT
© Nacionalinė žemės tarnyba prie Žemės ūkio ministerijos, 2018 Lietuvos Respublikos teritorijos M 1:10 000 georeferencinių erdvinį duomenų rinkinys

GDR10LT
© Nacionalinė žemės tarnyba prie Žemės ūkio ministerijos, 2020 Nekilnojamojo turto kadastro duomenys © VĮ Registrų centras, 2020

PASTABOS:
1. Apsaugos zonų ribos pavaizduotos nuo esamų inžinerinių tinklų.

		AB „LTG Infra“	
Adresas: Geležinkelio g. 2, Vainius			
Pareigos	Parašas	Vardas, pavardė	Data
Yvr. specialistas		Marius Umbrasas	2021-08-09
Matavimo kvalifikacijos pažymėjimo Nr.: 2M-M-1242			
	Lapo Nr.	4	
	Lapų skaičius	11	

VIEŠOSIOS GELEŽINKELIŲ INFRASTRUKTŪROS KELIŲ IR JŲ ĮRENGINIŲ, GELEŽINKELIO ŽELDINIŲ PRIE VIEŠOSIOS GELEŽINKELIŲ INFRASTRUKTŪROS KELIŲ IR JŲ ĮRENGINIŲ APSAUGOS ZONŲ TELŠIŲ RAJONO SAVIVALDYBĖS TERITORIJŲJE
PLANAS M 1:2000

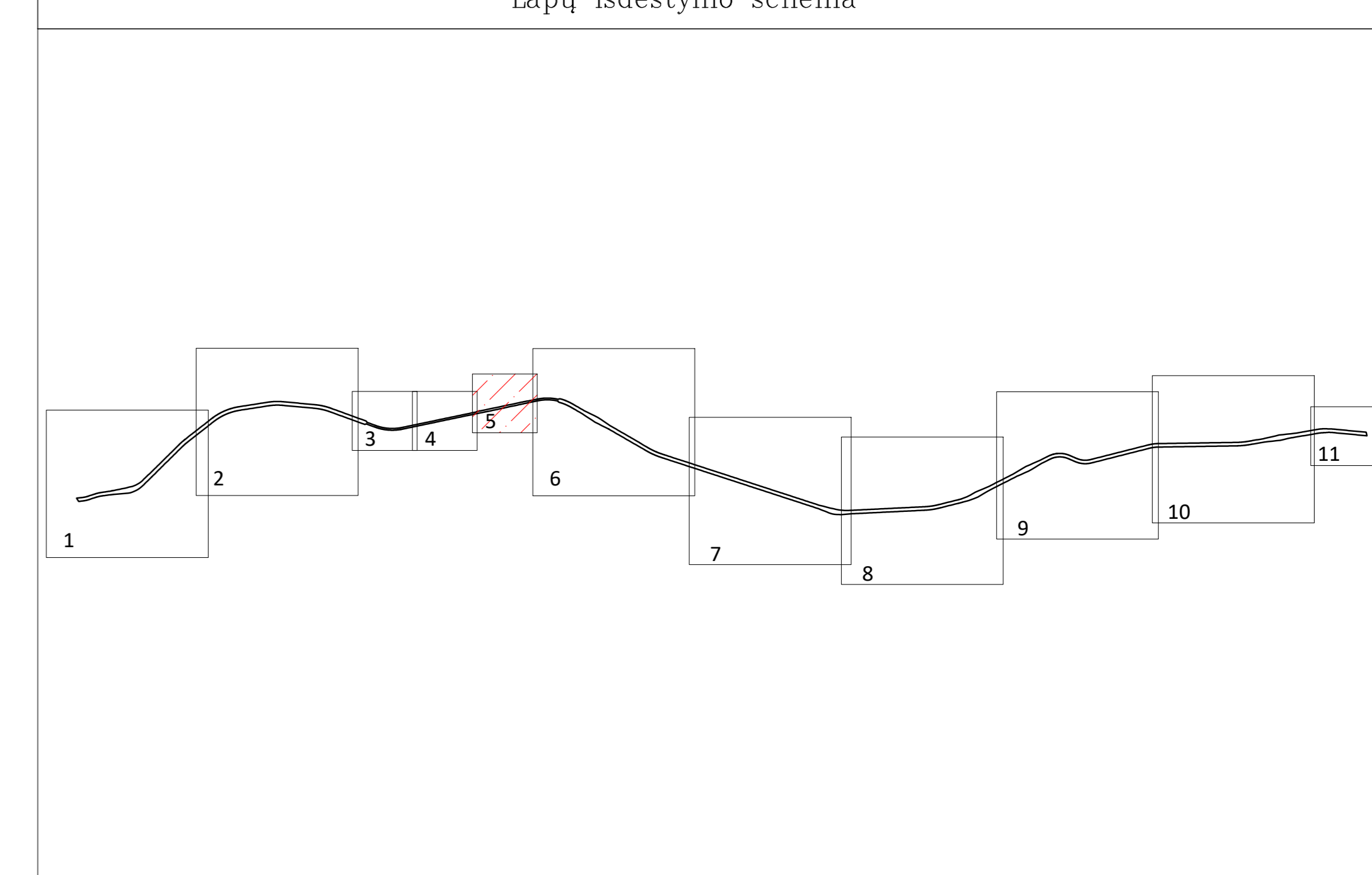


Apskritis	Telšiai
Savivaldybė	Telšiai r. sav.

Sutartiniai ženklai

	Administracinė savivaldybės riba
	Miesto teritorijos riba
	Nustatyta geležinkelio kelių ir jų įrenginių, geležinkelio želdinių apsaugos zonos riba pervažose
	Nustatyta geležinkelio kelių ir jų įrenginių, geležinkelio želdinių apsaugos zonos riba miesto gyvenamosiose vietovėse
	Nustatyta geležinkelio kelių ir jų įrenginių, geležinkelio želdinių apsaugos zonos kaimo gyvenamosiose vietovėse
	Sklypų ribos, kuriuose nėra įregistruotos geležinkelio kelių ir jų įrenginių, geležinkelio želdinių apsaugos zonos
	Sklypų ribos, kuriuose yra įregistruota geležinkelio kelių ir jų įrenginių, geležinkelio želdinių apsaugos zona
	Geležinkelio kelio ašinė linija
	Geležinkelio pervažos cetrinis taškas
	Geležinkelio želdinių prie viešosios geležinkelių infrastruktūros kelių ir jų įrenginių apsaugos zona

Lapų išdėstymo schema



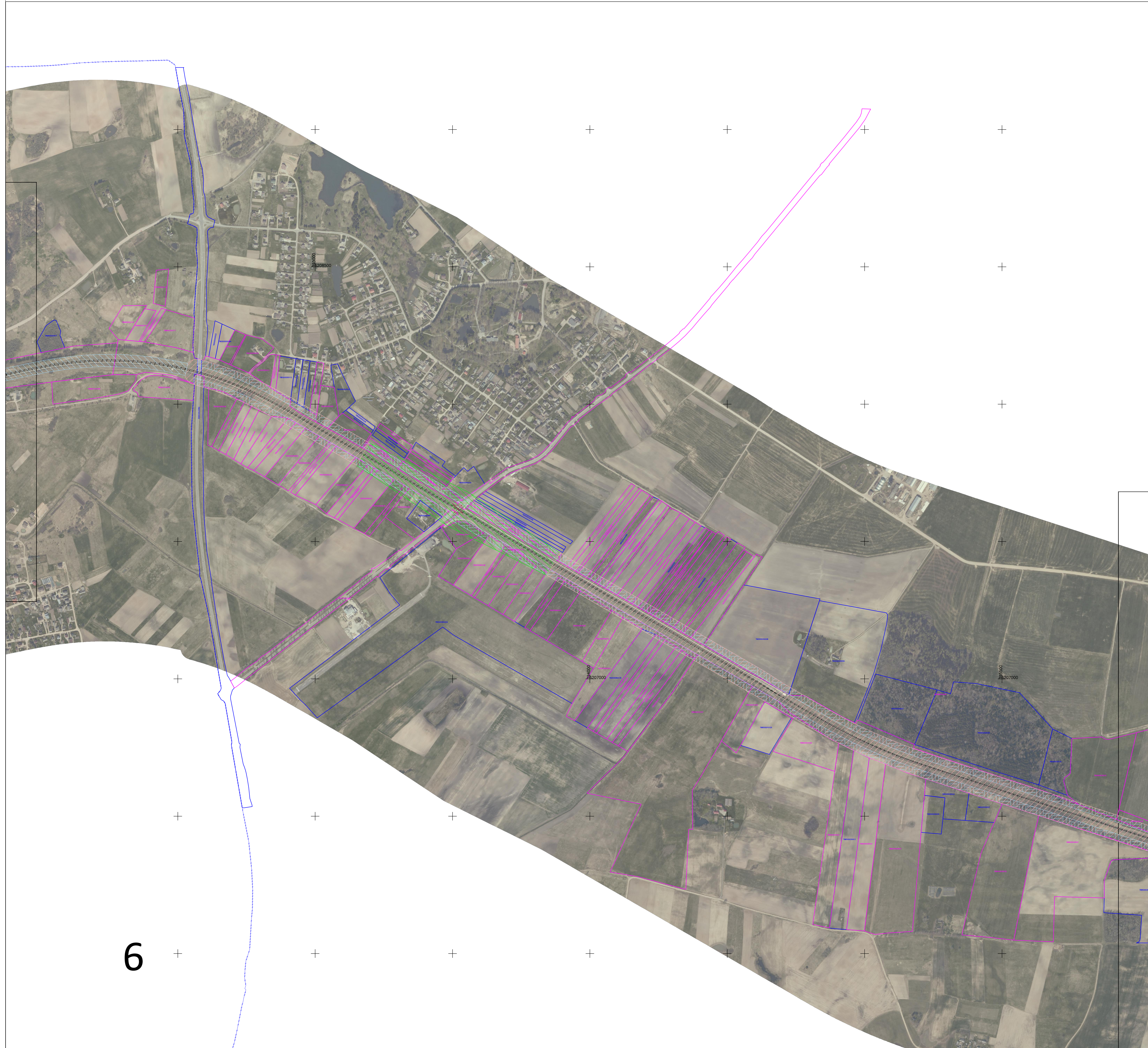
Kartografinis pagrindas:
Lietuvos Respublikos teritorijos M 1:10 000 skaitmeninis rastrinis ortografinis žemėlapis ORT10LT
© Nacionalinė žemės tarnyba prie Žemės ūkio ministerijos, 2018 Lietuvos Respublikos teritorijos M 1:10 000 georeferencinių erdvinį duomenų rinkinys

GDR10LT
© Nacionalinė žemės tarnyba prie Žemės ūkio ministerijos, 2020 Nekilnojamojo turto kadastro duomenys © VĮ Registrų centras, 2020

PASTABOS:
1. Apsaugos zonų ribos pavaizduotos nuo esamų inžinerinių tinklų.

		AB „LTG Infra“	
Adresas: Geležinkelio g. 2, Vilnius			
Pareigos	Parašas	Vardas, pavardė	Data
Yr. specialistas		Marius Umbrasas	2021-08-09
Matininko kvalifikacijos pažymėjimo Nr.: 2M-M-1242			
	Lapo Nr.	5	
	Lapų skaičius	11	

VIEŠOSIOS GELEŽINKELIŲ INFRASTRUKTŪROS KELIŲ IR JŲ ĮRENGINIŲ, GELEŽINKELIO ŽELDINIŲ PRIE VIEŠOSIOS GELEŽINKELIŲ INFRASTRUKTŪROS KELIŲ IR JŲ ĮRENGINIŲ APSAUGOS ZONŲ TELŠIŲ RAJONO SAVIVALDYBĖS TERITORIJŲJE
PLANAS M 1:5000

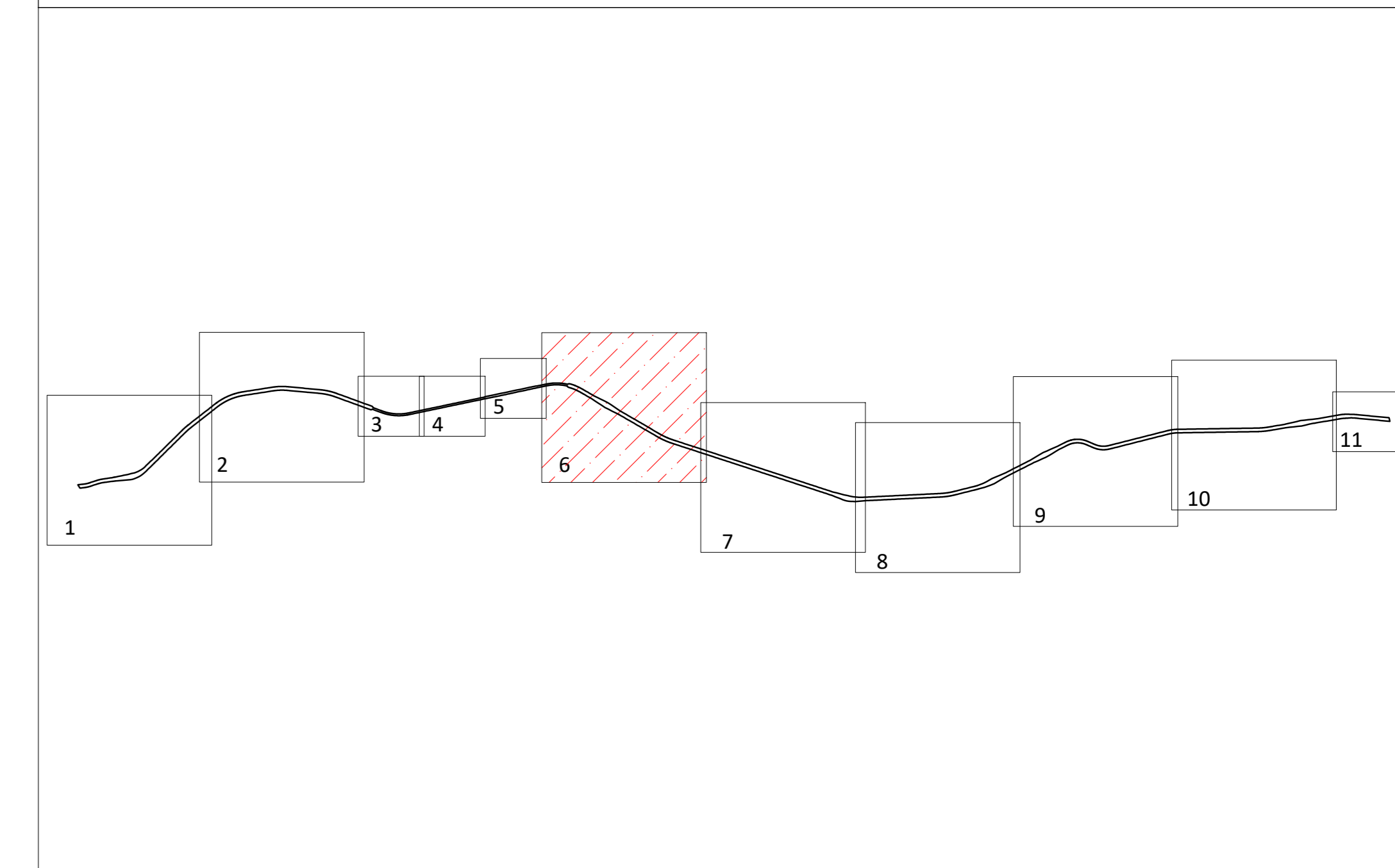


Apskritis	Telšiai
Savivaldybė	Telšių r. sav.

Sutartiniai ženklai

	Administracinė savivaldybės riba
	Miesto teritorijos riba
	Nustatyta geležinkelio kelių ir jų įrenginių, geležinkelio želdinių apsaugos zonos riba pervažose
	Nustatyta geležinkelio kelių ir jų įrenginių, geležinkelio želdinių apsaugos zonos riba miesto gyvenamosiose vietovėse
	Nustatyta geležinkelio kelių ir jų įrenginių, geležinkelio želdinių apsaugos zonos kaimo gyvenamosiose vietovėse
	Sklypų ribos, kuriuose nėra įregistruotos geležinkelio kelių ir jų įrenginių, geležinkelio želdinių apsaugos zonos
	Sklypų ribos, kuriuose yra įregistruota geležinkelio kelių ir jų įrenginių, geležinkelio želdinių apsaugos zona
	Geležinkelio kelio ašinė linija
	Geležinkelio pervažos cetrinis taškas
	Geležinkelio želdinių prie viešosios geležinkelių infrastruktūros kelių ir jų įrenginių apsaugos zona

Lapų išdėstymo schema



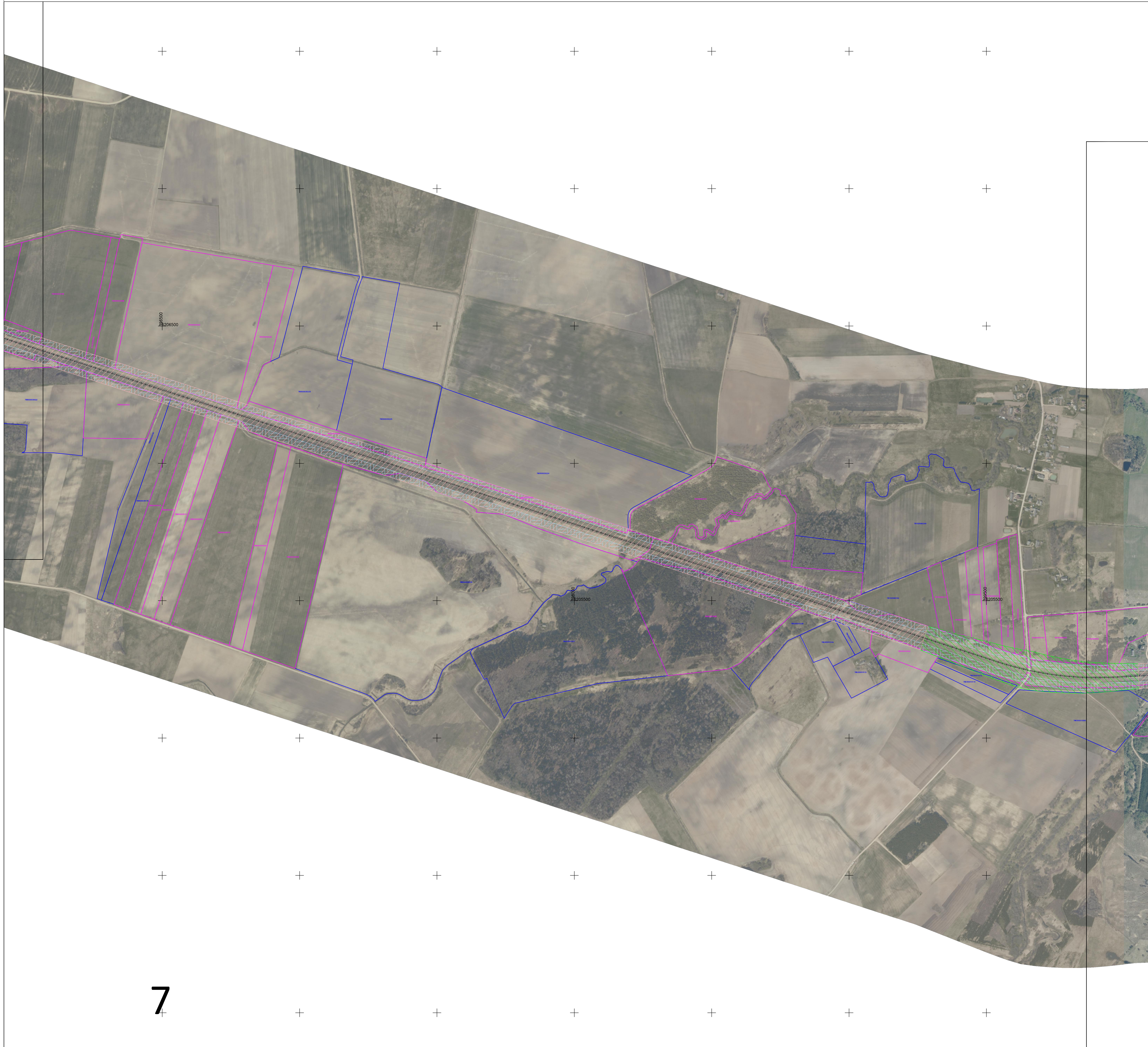
Kartografinis pagrindas:
Lietuvos Respublikos teritorijos M 1:10 000 skaitmeninis rastrinis ortografinis žemėlapis ORT10LT
© Nacionalinė žemės tarnyba prie Žemės ūkio ministerijos, 2018 Lietuvos Respublikos teritorijos M 1:10 000 georeferencinių erdvinį duomenų rinkinys

GDR10LT
© Nacionalinė žemės tarnyba prie Žemės ūkio ministerijos, 2020 Nekilnojamojo turto kadastro duomenys
© VĮ Registrų centras, 2020

PASTABOS:
1. Apsaugos zonų ribos pavaizduotos nuo esamų inžinerinių tinklų.

		AB „LTG Infra“	
Adresas: Geležinkelio g. 2, Vilnius			
Pareigis	Parašas	Vardas, pavardė	Data
Yr. specialistas		Marius Umbrasas	2021-08-09
Matavimo kvalifikacijos pažymėjimo Nr.: 2M-M-1242			
	Lapo Nr.	6	
	Lapų skaičius	11	

VIEŠOSIOS GELEŽINKELIŲ INFRASTRUKTŪROS KELIŲ IR JŲ ĮRENGINIŲ, GELEŽINKELIO ŽELDINIŲ PRIE VIEŠOSIOS GELEŽINKELIŲ INFRASTRUKTŪROS KELIŲ IR JŲ ĮRENGINIŲ APSAUGOS ZONŲ TELŠIŲ RAJONO SAVIVALDYBĖS TERITORIJŲJE
PLANAS M 1:5000

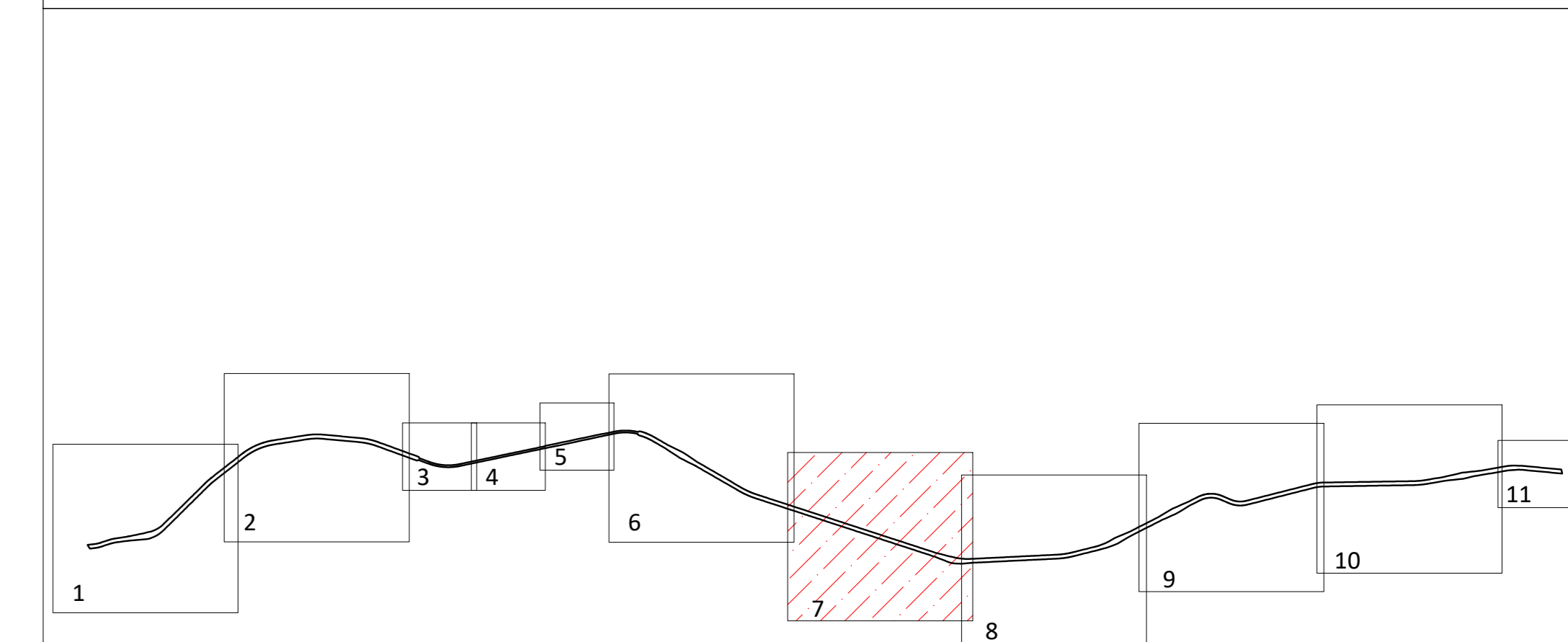


Apskritis	Telšiai
Savivaldybė	Telšių r. sav.

Sutartiniai ženklai

	Administracinė savivaldybės riba
	Miesto teritorijos riba
	Nustatyta geležinkelio kelių ir jų įrenginių, geležinkelio želdinių apsaugos zonos riba pervažose
	Nustatyta geležinkelio kelių ir jų įrenginių, geležinkelio želdinių apsaugos zonos riba miesto gyvenamosiose vietovėse
	Nustatyta geležinkelio kelių ir jų įrenginių, geležinkelio želdinių apsaugos zonos kaimo gyvenamosiose vietovėse
	Sklypų ribos, kuriuose nėra įregistruotos geležinkelio kelių ir jų įrenginių, geležinkelio želdinių apsaugos zonos
	Sklypų ribos, kuriuose yra įregistruota geležinkelio kelių ir jų įrenginių, geležinkelio želdinių apsaugos zona
	Geležinkelio kelio ašinė linija
	Geležinkelio pervažos cetrinis taškas
	Geležinkelio želdinių prie viešosios geležinkelių infrastruktūros kelių ir jų įrenginių apsaugos zona

Lapų išdėstymo schema



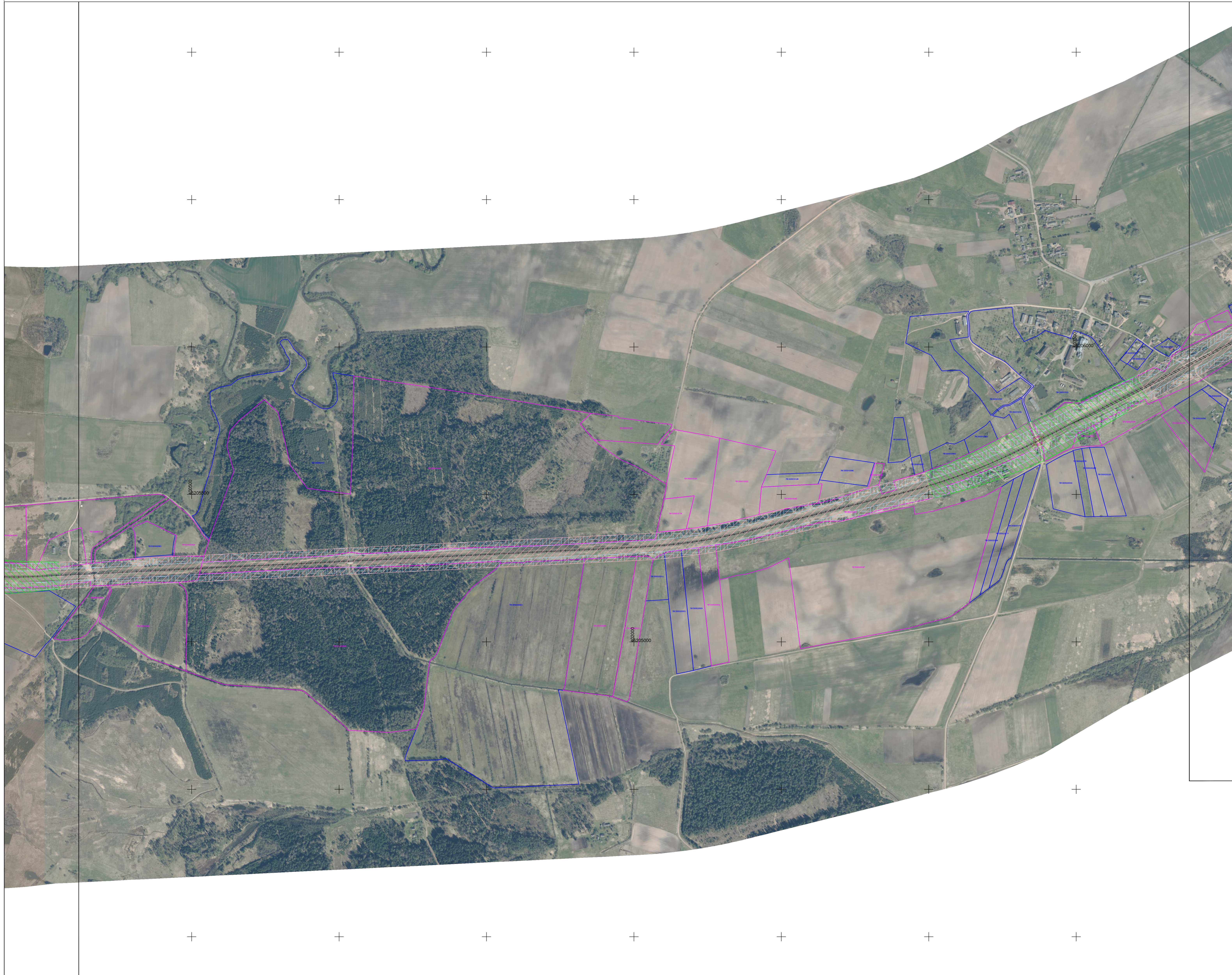
Kartografinis pagrindas:
Lietuvos Respublikos teritorijos M 1:10 000 skaitmeninis rastrinis ortografinis žemėlapis ORT10LT
© Nacionalinė žemės tarnyba prie Žemės ūkio ministerijos, 2018 Lietuvos Respublikos teritorijos M 1:10 000 georeferencinių erdvininių duomenų rinkinys

GDR10LT
© Nacionalinė žemės tarnyba prie Žemės ūkio ministerijos, 2020 Nekilnojamojo turto kadastro duomenys
© VĮ Registrų centras, 2020

PASTABOS:
1. Apsaugos zonų ribos pavaizduotos nuo esamų inžinerinių tinklų.

		AB „LTG Infra“	
Adresas: Geležinkelio g. 2, Vilnius			
Pareigės	Parašas	Vardas, pavardė	Data
Yvr. specialistas		Marius Umbrasas	2021-08-09
Matavimo kvalifikacijos pažymėjimo Nr.: 2M-M-1242			
	Lapo Nr.	7	
	Lapų skaičius	11	

VIEŠOSIOS GELEŽINKELIŲ INFRASTRUKTŪROS KELIŲ IR JŲ ĮRENGINIŲ, GELEŽINKELIO ŽELDINIŲ PRIE VIEŠOSIOS GELEŽINKELIŲ INFRASTRUKTŪROS KELIŲ IR JŲ ĮRENGINIŲ APSAUGOS ZONŲ TELŠIŲ RAJONO SAVIVALDYBĖS TERITORIJŲJE
PLANAS M 1:5000

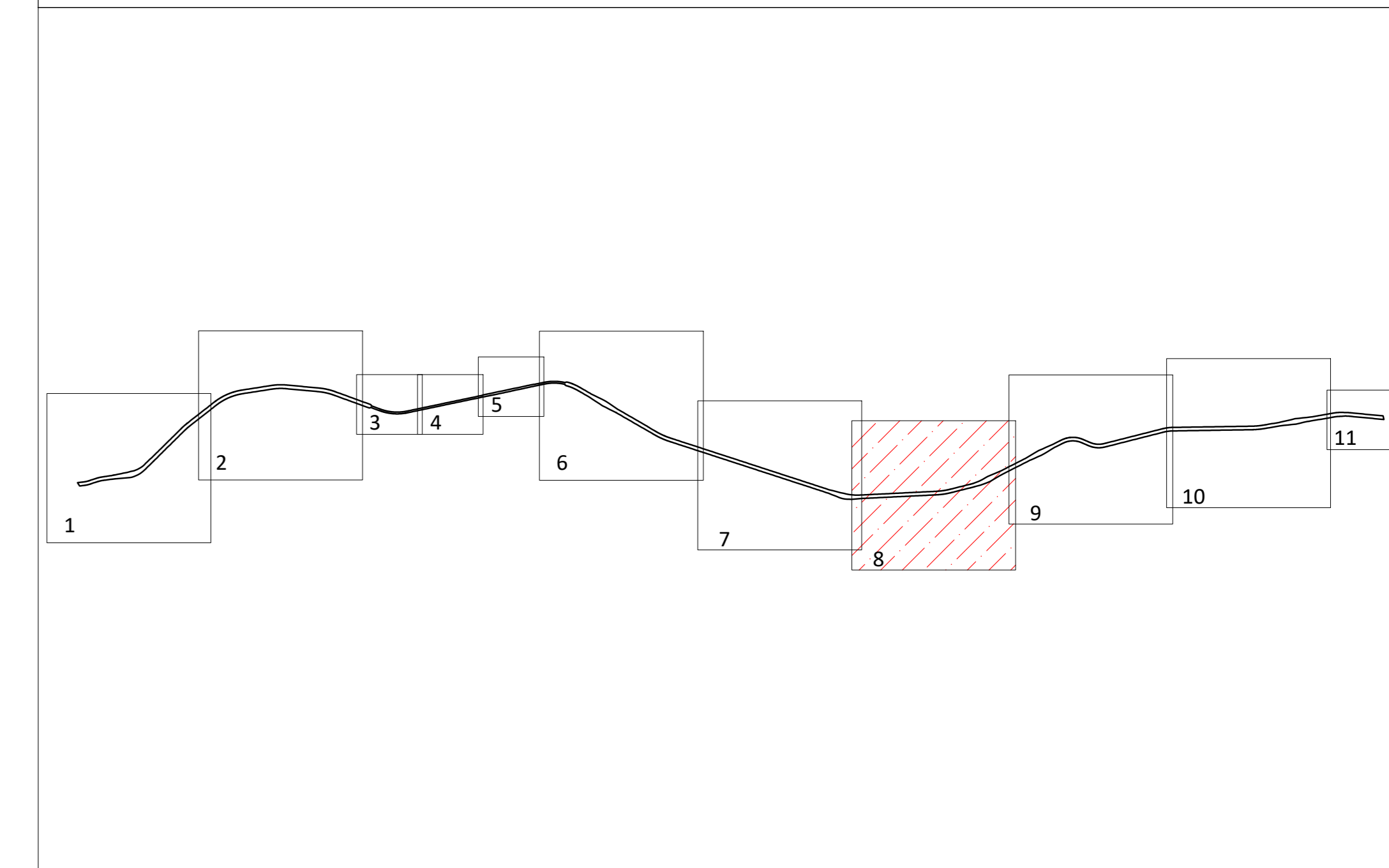


Apskritis	Telšiai
Savivaldybė	Telšių r. sav.

Sutartiniai ženklai

	Administracinė savivaldybės riba
	Miesto teritorijos riba
	Nustatyta geležinkelio kelių ir jų įrenginių, geležinkelio želdinių apsaugos zonos riba pervazoje
	Nustatyta geležinkelio kelių ir jų įrenginių, geležinkelio želdinių apsaugos zonos riba miesto gyvenamosiose vietovėse
	Nustatyta geležinkelio kelių ir jų įrenginių, geležinkelio želdinių apsaugos zonos kaimo gyvenamosiose vietovėse
	Sklypų ribos, kuriuose nėra registruotos geležinkelio kelių ir jų įrenginių, geležinkelio želdinių apsaugos zonos
	Sklypų ribos, kuriuose yra registruota geležinkelio kelių ir jų įrenginių, geležinkelio želdinių apsaugos zona
	Geležinkelio kelio ašinė linija
	Geležinkelio pervazos cetrinis taškas
	Geležinkelio želdinių prie viešosios geležinkelių infrastruktūros kelių ir jų įrenginių apsaugos zona

Lapų išdėstymo schema



Kartografinis pagrindas:
Lietuvos Respublikos teritorijos M 1:10 000 skaitmeninis rastrinis ortografinis žemėlapis ORT10LT
© Nacionalinė žemės tarnyba prie Žemės ūkio ministerijos, 2018 Lietuvos Respublikos teritorijos M 1:10 000 georeferencinių erdvininių duomenų rinkinys

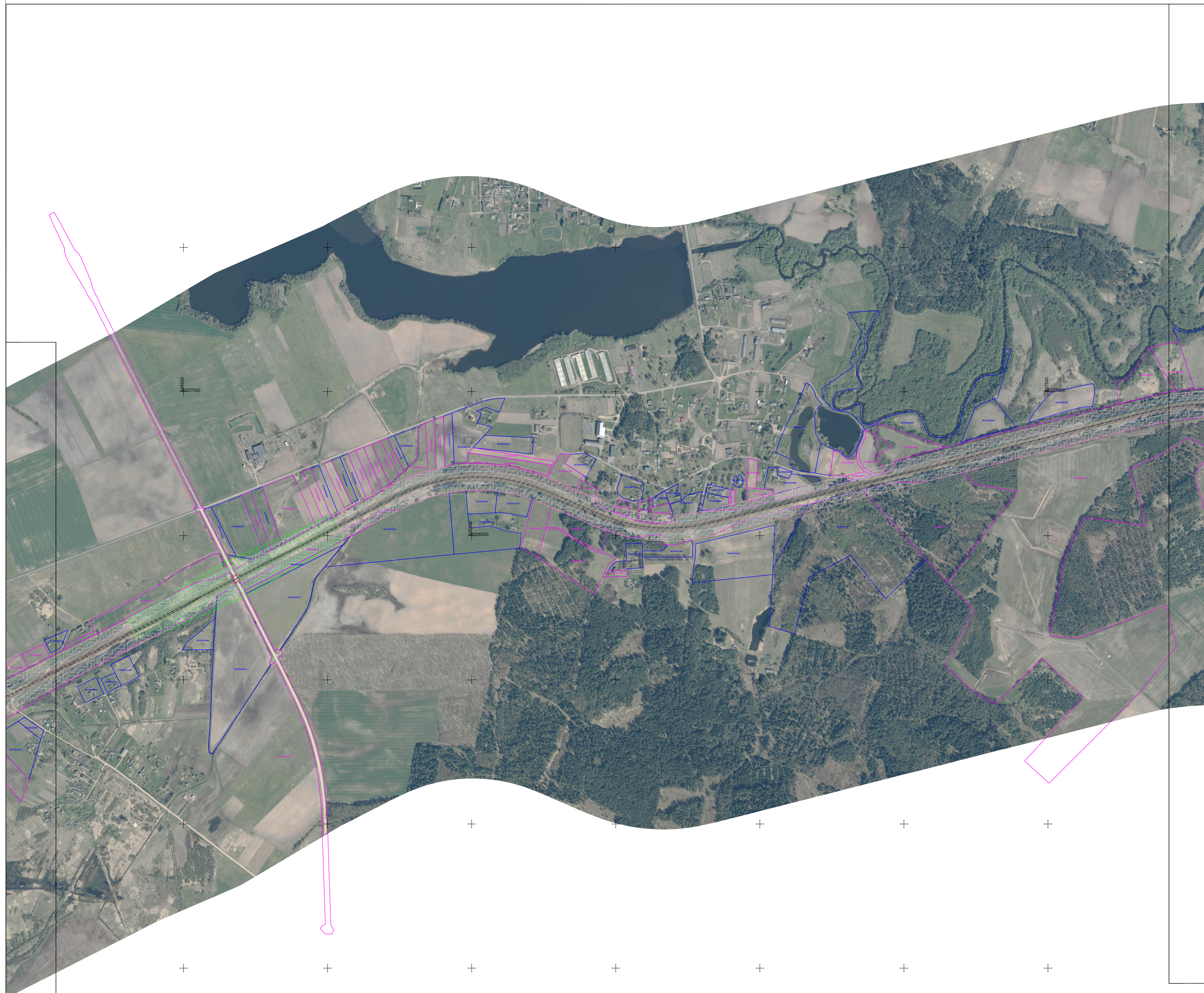
GDR10LT
© Nacionalinė žemės tarnyba prie Žemės ūkio ministerijos, 2020 Nekilnojamojo turto kadastro duomenys
© VĮ Registrų centras, 2020

PASTABOS:
1. Apsaugos zonų ribos pavaizduotos nuo esamų inžinerinių tinklų.

		AB „LTG Infra“	
Adresas: Geležinkelio g. 2, Vilnius			
Pareigos	Parašas	Vardas, pavardė	Data
Yr. specialistas		Marius Umbrasas	2021-08-09
Matavimo kvalifikacijos pažymėjimo Nr.: 2M-M-1242			
	Lapo Nr.	8	
	Lapų skaičius	11	

VIEŠOSIOS GELEŽINKELIŲ INFRASTRUKTŪROS KELIŲ IR JŲ ĮRENGINIŲ, GELEŽINKELIO ŽELDINIŲ PRIE VIEŠOSIOS GELEŽINKELIŲ INFRASTRUKTŪROS KELIŲ IR JŲ ĮRENGINIŲ APSAUGOS ZONŲ TELŠIŲ RAJONO SAVIVALDYBĖS TERITORIJŲJE
PLANAS M 1:5000

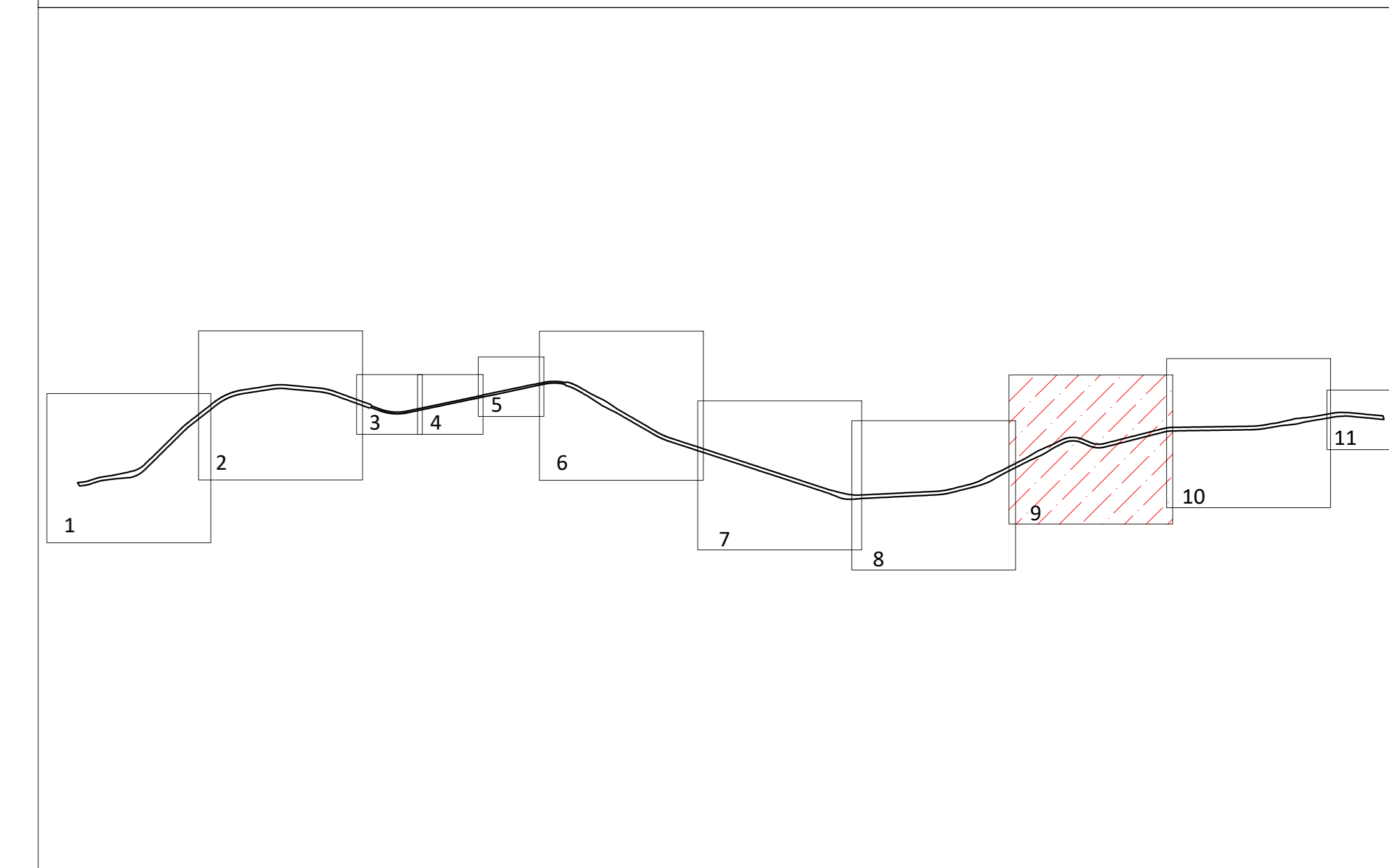
Apskritis	Telšiai
Savivaldybė	Telšių r. sav.



Sutartiniai ženklai

	Administracinė savivaldybės riba
	Miesto teritorijos riba
	Nustatyta geležinkelio kelių ir jų įrenginių, geležinkelio želdinių apsaugos zonos riba pervažose
	Nustatyta geležinkelio kelių ir jų įrenginių, geležinkelio želdinių apsaugos zonos riba miesto gyvenamosiose vietovėse
	Nustatyta geležinkelio kelių ir jų įrenginių, geležinkelio želdinių apsaugos zonos kaimo gyvenamosiose vietovėse
	Sklypų ribos, kuriuose nėra registruotos geležinkelio kelių ir jų įrenginių, geležinkelio želdinių apsaugos zonos
	Sklypų ribos, kuriuose yra registruota geležinkelio kelių ir jų įrenginių, geležinkelio želdinių apsaugos zona
	Geležinkelio kelio ašinė linija
	Geležinkelio pervažos cetrinis taškas
	Geležinkelio želdinių prie viešosios geležinkelių infrastruktūros kelių ir jų įrenginių apsaugos zona

Lapų išdėstymo schema



Kartografinis pagrindas:
Lietuvos Respublikos teritorijos M 1:10 000
skaitmeninis rastrinis ortografinis žemėlapis
ORTIOLT
© Nacionalinė žemės tarnyba prie Žemės
Ūkio ministerijos, 2018 Lietuvos
Respublikos teritorijos M 1:10 000
georeferencinių erdvininių duomenų rinkinys

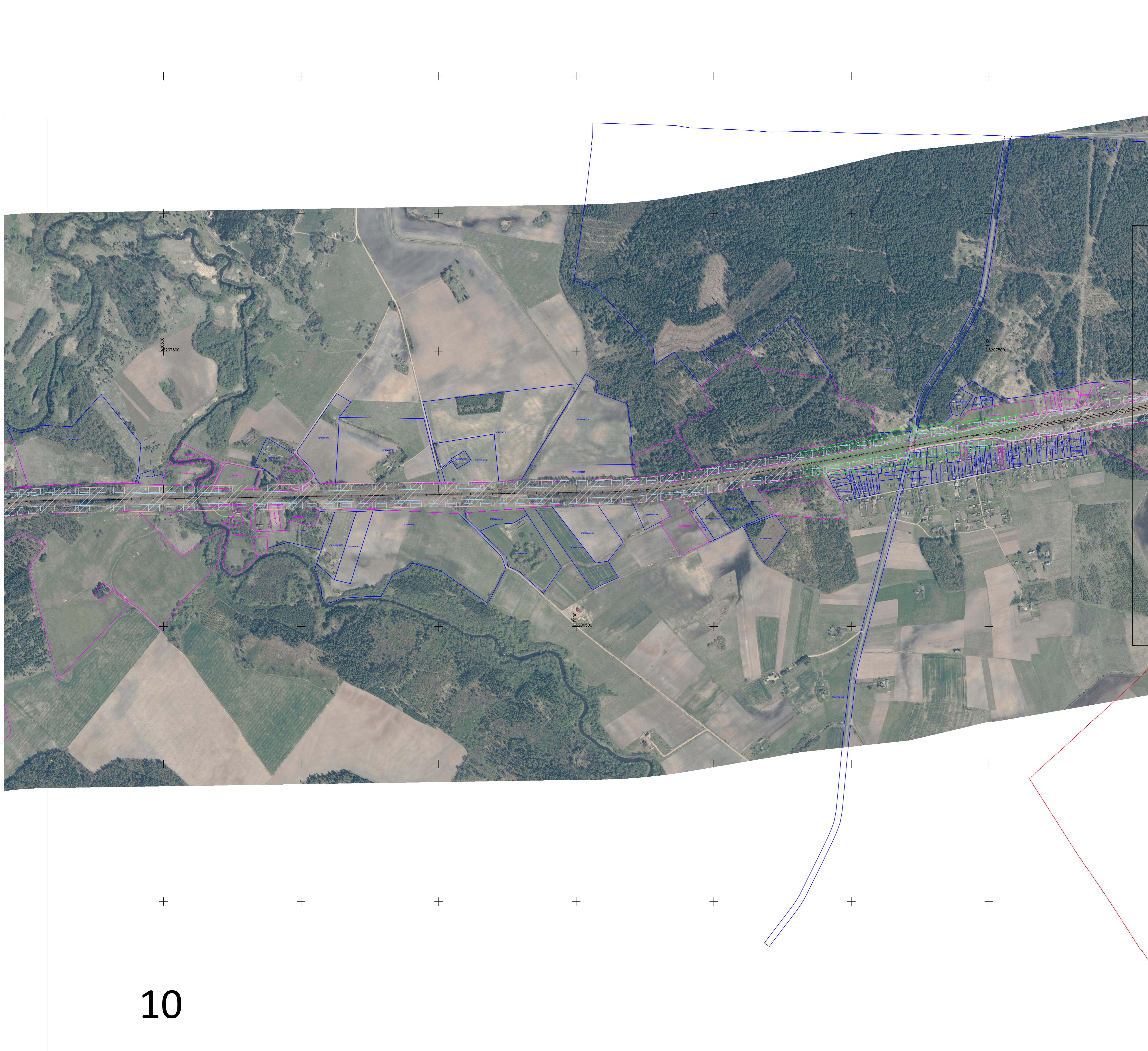
GDR10LT
© Nacionalinė žemės tarnyba prie Žemės
Ūkio ministerijos, 2020 Nekilnojamojo turto
kadastro duomenys
© VĮ Registrų centras, 2020

PASTABOS:
1. Apsaugos zonų ribos pavaizduotos nuo esamų inžinerinių tinklų.

		AB „LTG Infra“	
Adresas: Geležinkelio g. 2, Vilnius			
Pareigos	Parašas	Vardas, pavardė	Data
Yr. specialistas		Marius Umbrasas	2021-08-09
Matavimo kvalifikacijos pažymėjimo Nr.: 2M-M-1242			
	Lapo Nr.	9	
	Lapų skaičius	11	

VIEŠOSIOS GELEŽINKELIŲ INFRASTRUKTŪROS KELIŲ IR JŲ ĮRENGINIŲ, GELEŽINKELIO ŽELDINIŲ PRIE VIEŠOSIOS GELEŽINKELIŲ INFRASTRUKTŪROS KELIŲ IR JŲ ĮRENGINIŲ APSAUGOS ZONŲ TELŠIŲ RAJONO SAVIVALDYBĖS TERITORIJŲJE
PLANAS M 1:5000

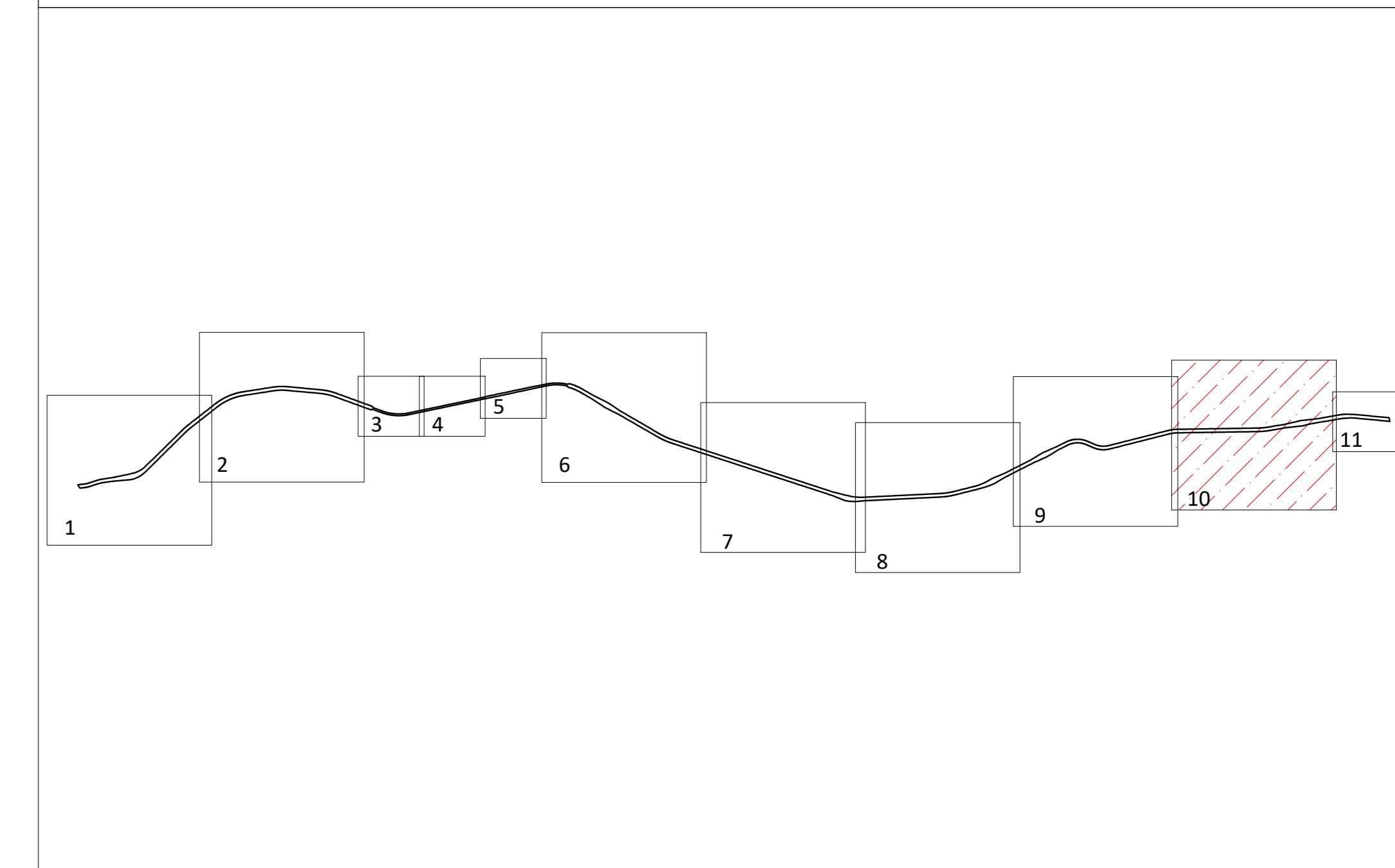
Apskritis	Telšiai
Savivaldybė	Telšių r. sav.



Sutartiniai ženklai

	Administracinė savivaldybės riba
	Miesto teritorijos riba
	Nustatyta geležinkelio kelių ir jų įrenginių, geležinkelio želdinių apsaugos zonos riba pervažose
	Nustatyta geležinkelio kelių ir jų įrenginių, geležinkelio želdinių apsaugos zonos riba miesto gyvenamosiose vietovėse
	Nustatyta geležinkelio kelių ir jų įrenginių, geležinkelio želdinių apsaugos zonos kaimo gyvenamosiose vietovėse
	Sklypų ribos, kuriuose nėra registruotos geležinkelio kelių ir jų įrenginių, geležinkelio želdinių apsaugos zonos
	Sklypų ribos, kuriuose yra registruota geležinkelio kelių ir jų įrenginių, geležinkelio želdinių apsaugos zona
	Geležinkelio kelio ašinė linija
	Geležinkelio pervažos cetrinis taškas
	Geležinkelio želdinių prie viešosios geležinkelių infrastruktūros kelių ir jų įrenginių apsaugos zona

Lapų išdėstymo schema



Kartografinis pagrindas: Lietuvos Respublikos teritorijos M 1:10 000 skaitmeninis rastrinis ortografinis žemėlapis ORT10LT
© Nacionalinė žemės tarnyba prie Žemės ūkio ministerijos, 2018 Lietuvos Respublikos teritorijos M 1:10 000 georeferencinių erdvininių duomenų rinkinys

GDR10LT
© Nacionalinė žemės tarnyba prie Žemės ūkio ministerijos, 2020 Nekilnojamojo turto kadastro duomenys
© VĮ Registrų centras, 2020

PASTABOS:
1. Apsaugos zonų ribos pavaizduotos nuo esamų inžinerinių tinklų.

		AB „LTG Infra“	
Adresas: Geležinkelio g. 2, Vilnius			
Pareigos	Parašas	Vardas, pavardė	Data
Yr. specialistas		Marius Umbrasas	2021-08-09
Matavimo kvalifikacijos pažymėjimo Nr.: 2M-M-1242			
	Lapo Nr.	10	
	Lapų skaičius	11	

VIEŠOSIOS GELEŽINKELIŲ INFRASTRUKTŪROS KELIŲ IR JŲ ĮRENGINIŲ, GELEŽINKELIO ŽELDINIŲ PRIE VIEŠOSIOS GELEŽINKELIŲ INFRASTRUKTŪROS KELIŲ IR JŲ ĮRENGINIŲ APSAUGOS ZONŲ TELŠIŲ RAJONO SAVIVALDYBĖS TERITORIJŲJE
PLANAS M 1:2000

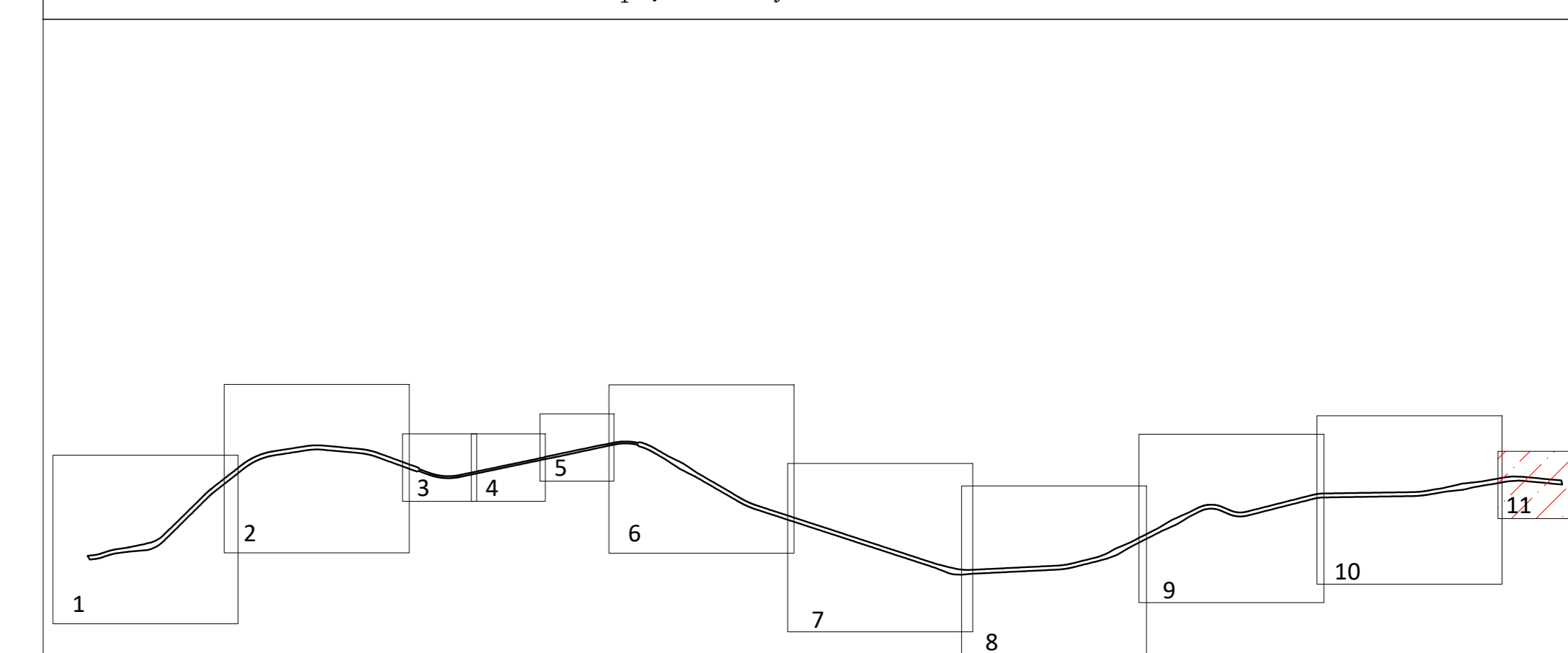


Apskritis	Telšiai
Savivaldybė	Telšių r. sav.

Sutartiniai ženklai

	Administracinė savivaldybės riba
	Miesto teritorijos riba
	Nustatyta geležinkelio kelių ir jų įrenginių, geležinkelio želdinių apsaugos zonos riba pervažose
	Nustatyta geležinkelio kelių ir jų įrenginių, geležinkelio želdinių apsaugos zonos riba miesto gyvenamosiose vietovėse
	Nustatyta geležinkelio kelių ir jų įrenginių, geležinkelio želdinių apsaugos zonos kaimo gyvenamosiose vietovėse
	Sklypų ribos, kuriuose nėra įregistruotos geležinkelio kelių ir jų įrenginių, geležinkelio želdinių apsaugos zonos
	Sklypų ribos, kuriuose yra įregistruota geležinkelio kelių ir jų įrenginių, geležinkelio želdinių apsaugos zona
	Geležinkelio kelio ašinė linija
	Geležinkelio pervažos cetrinis taškas
	Geležinkelio želdinių prie viešosios geležinkelių infrastruktūros kelių ir jų įrenginių apsaugos zona

Lapų išdėstymo schema



Kartografinis pagrindas:
Lietuvos Respublikos teritorijos M 1:10 000 skaitmeninis rastrinis ortografinis žemėlapis ORT10LT
© Nacionalinė žemės tarnyba prie Žemės ūkio ministerijos, 2020 Nekilnojamojo turto kadastro duomenys
© Nacionalinė žemės tarnyba prie Žemės ūkio ministerijos, 2018 Lietuvos Respublikos teritorijos M 1:10 000 georeferencinių erdvinį duomenų rinkinys

GDR10LT
© Nacionalinė žemės tarnyba prie Žemės ūkio ministerijos, 2020 Nekilnojamojo turto kadastro duomenys
© VĮ Registrų centras, 2020

PASTABOS:
1. Apsaugos zonų ribos pavaizduotos nuo esamų inžinerinių tinklų.

		AB „LTG Infra“	
Adresas: Geležinkelio g. 2, Vilnius			
Pareigos	Parašas	Vardas, pavardė	Data
Yr. specialistas		Marius Umbrasas	2021-08-09
Matavimo kvalifikacijos pažymėjimo Nr.: 2M-M-1242			
	Lapo Nr.	11	
	Lapų skaičius	17	